

Le Gouvernement du Grand-duché de Luxembourg Ministère de Mobilité et des travaux publics



Présentation de la réalisation de l'ouvrage OA14

Soumission de l'offre



PHILIPPE MATIERE

SM MMP

Société Momentanée

Matière

MBB

Poncin Lux

Matière



Matière



Matière



MOYENS DE PRODUCTION
Usine métal : Charmes

MBB



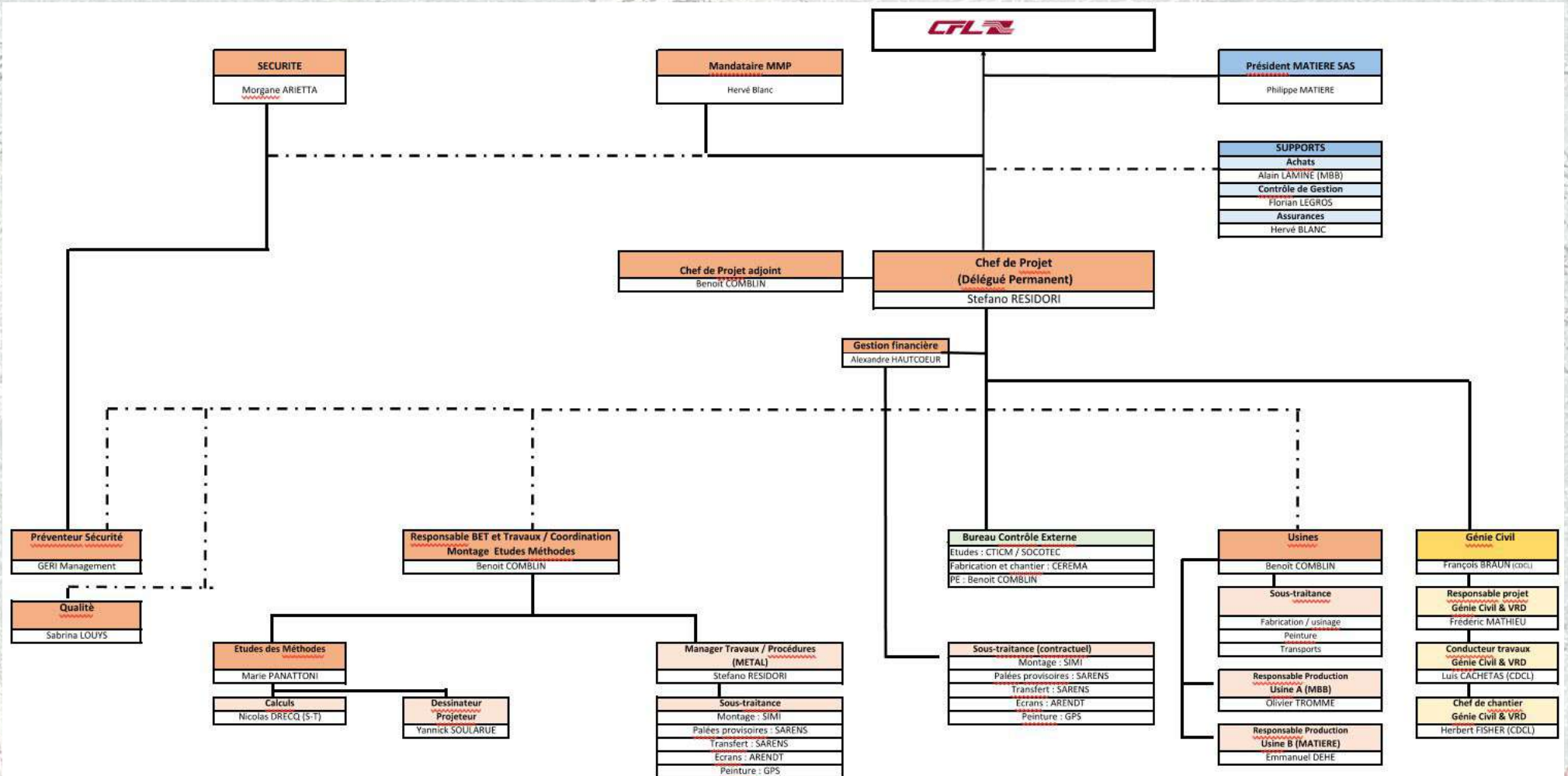
MOYENS DE PRODUCTION
Usine Métal – MBB - Ocquier, Belgique

Poncin Lux

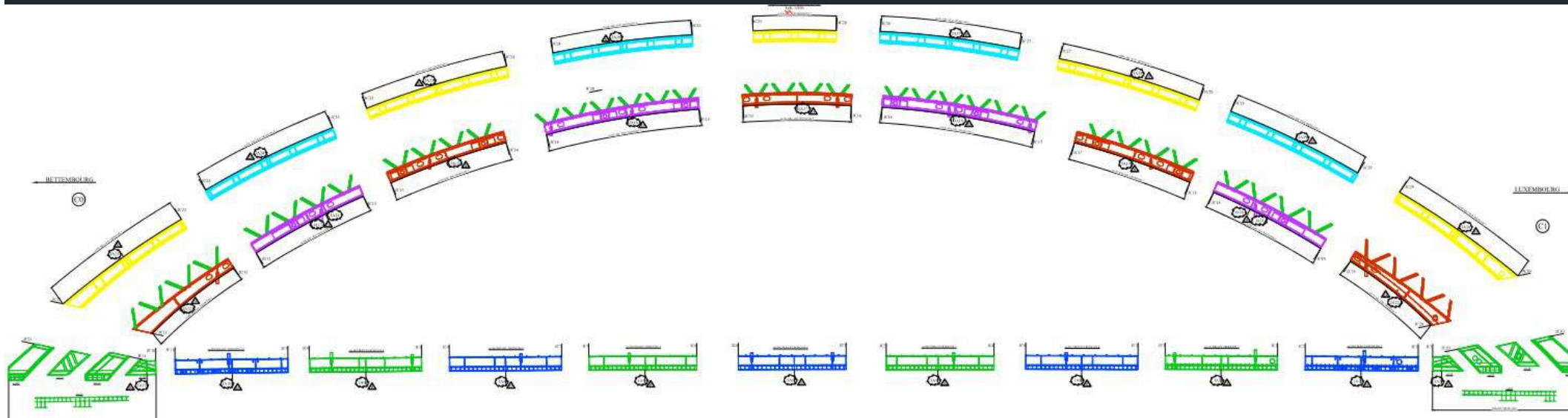
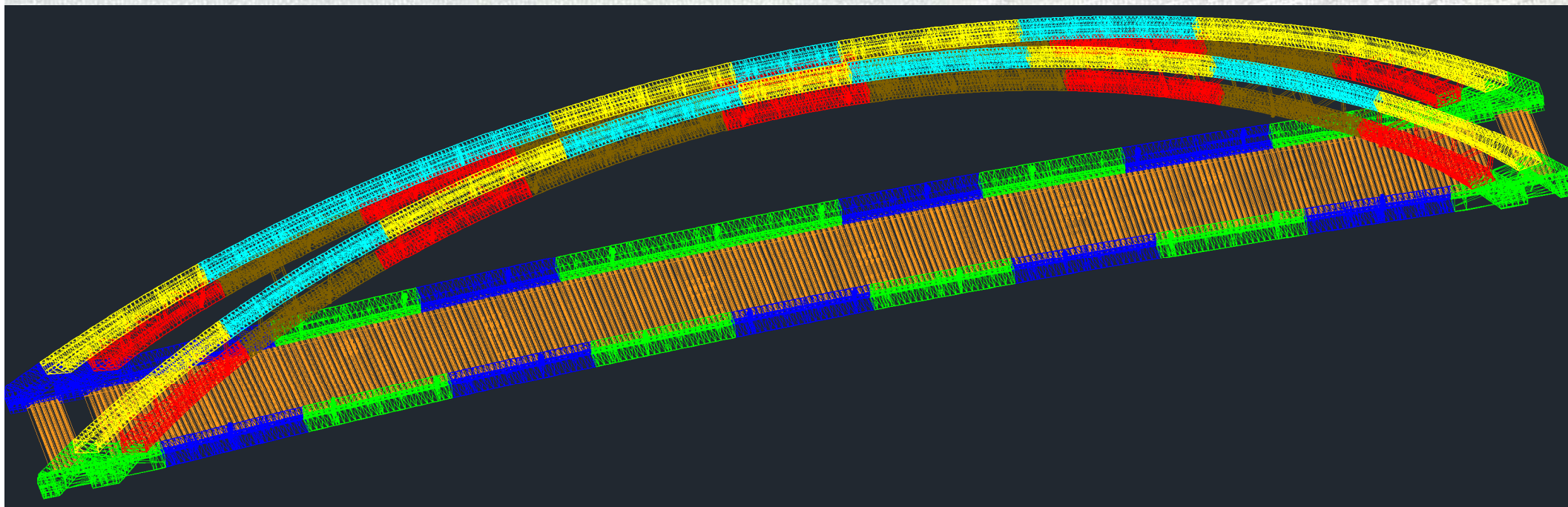


Bureau administratif au Luxembourg

Organigramme



Model – répartition matière



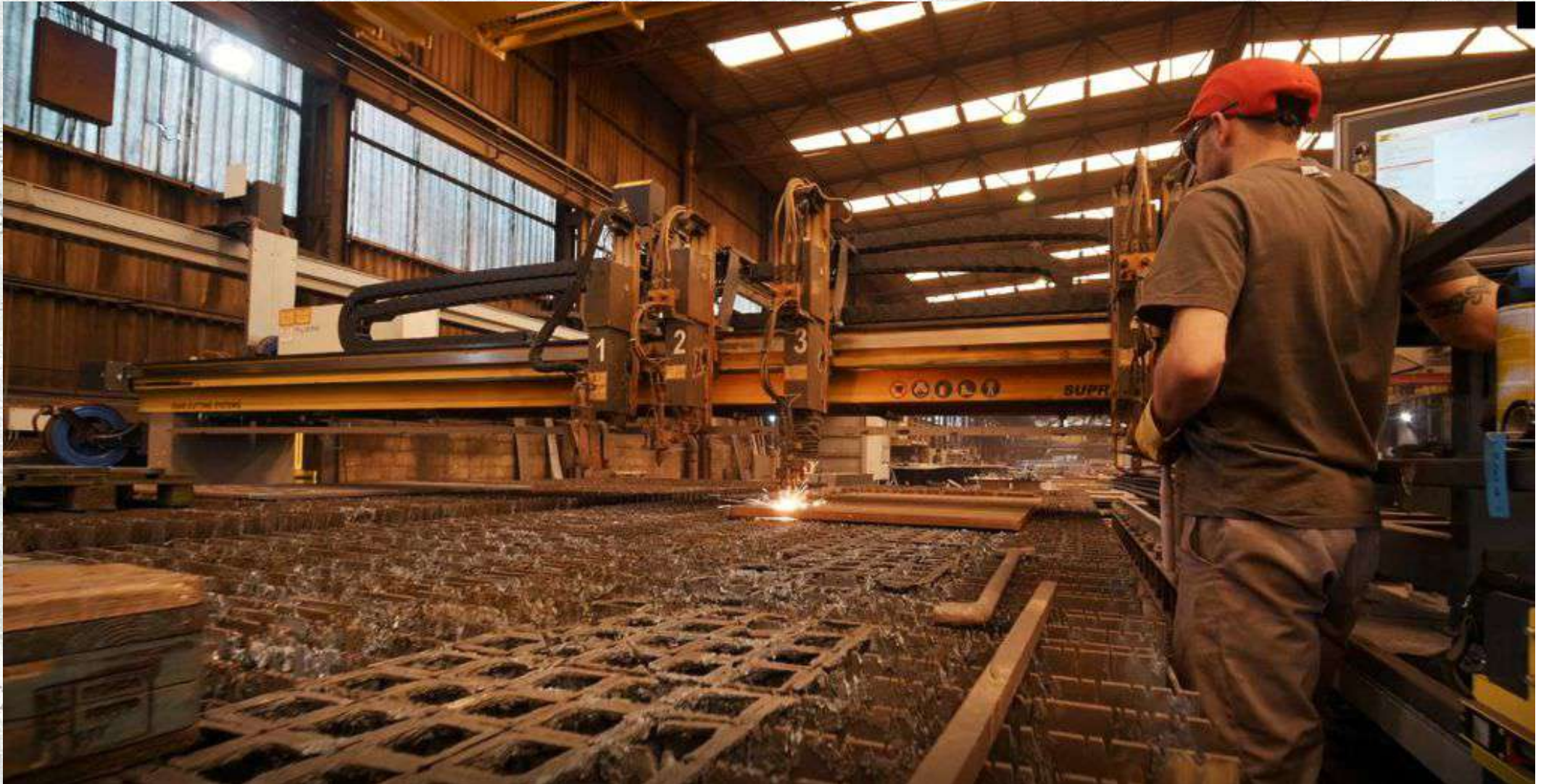
Réception matière



Traçage



Découpe tôles



Assemblage



Soudage en atelier



Quantité de soudures estimée dans l'offre : 21 721 Kg
Quantité de soudure réellement déposée : 50 500 Kg

Soudage des suspentes



Injection résine appuis

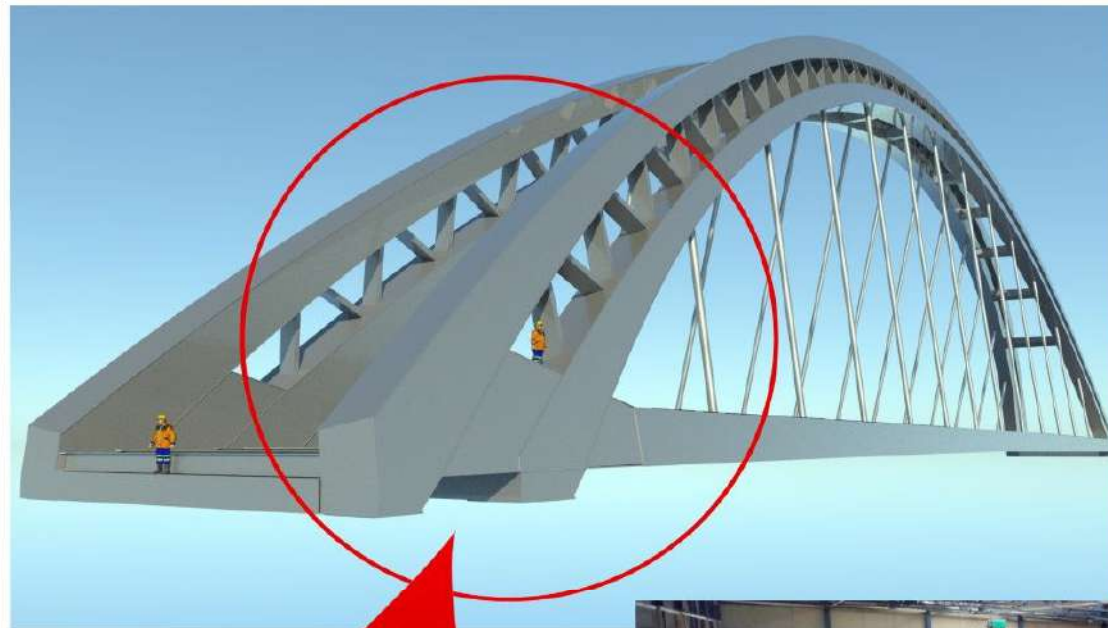


Préparation acier

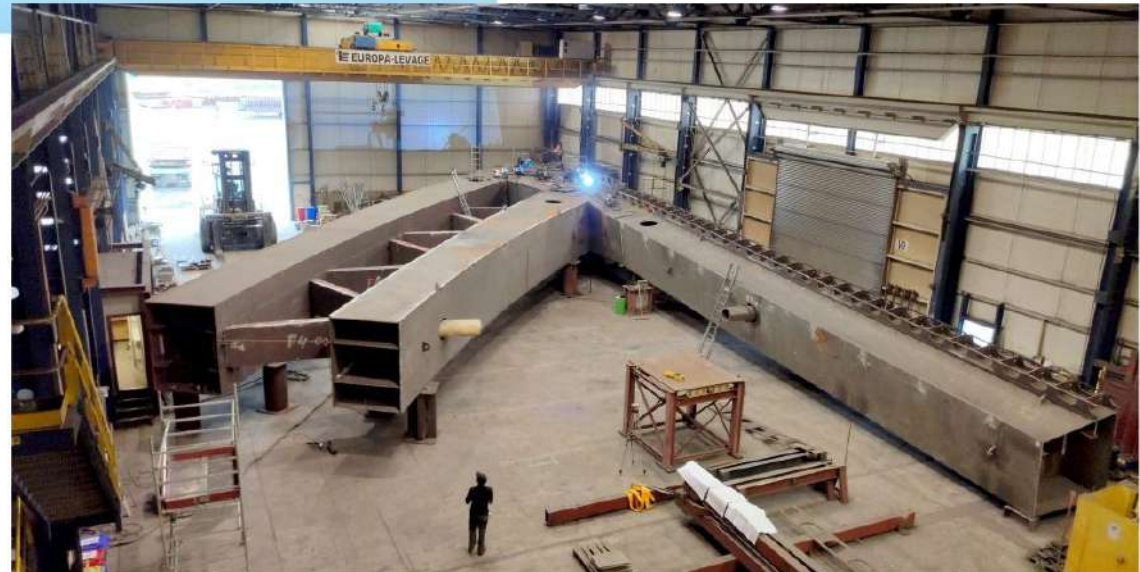


Préparation degrés P2

Montage à blanc



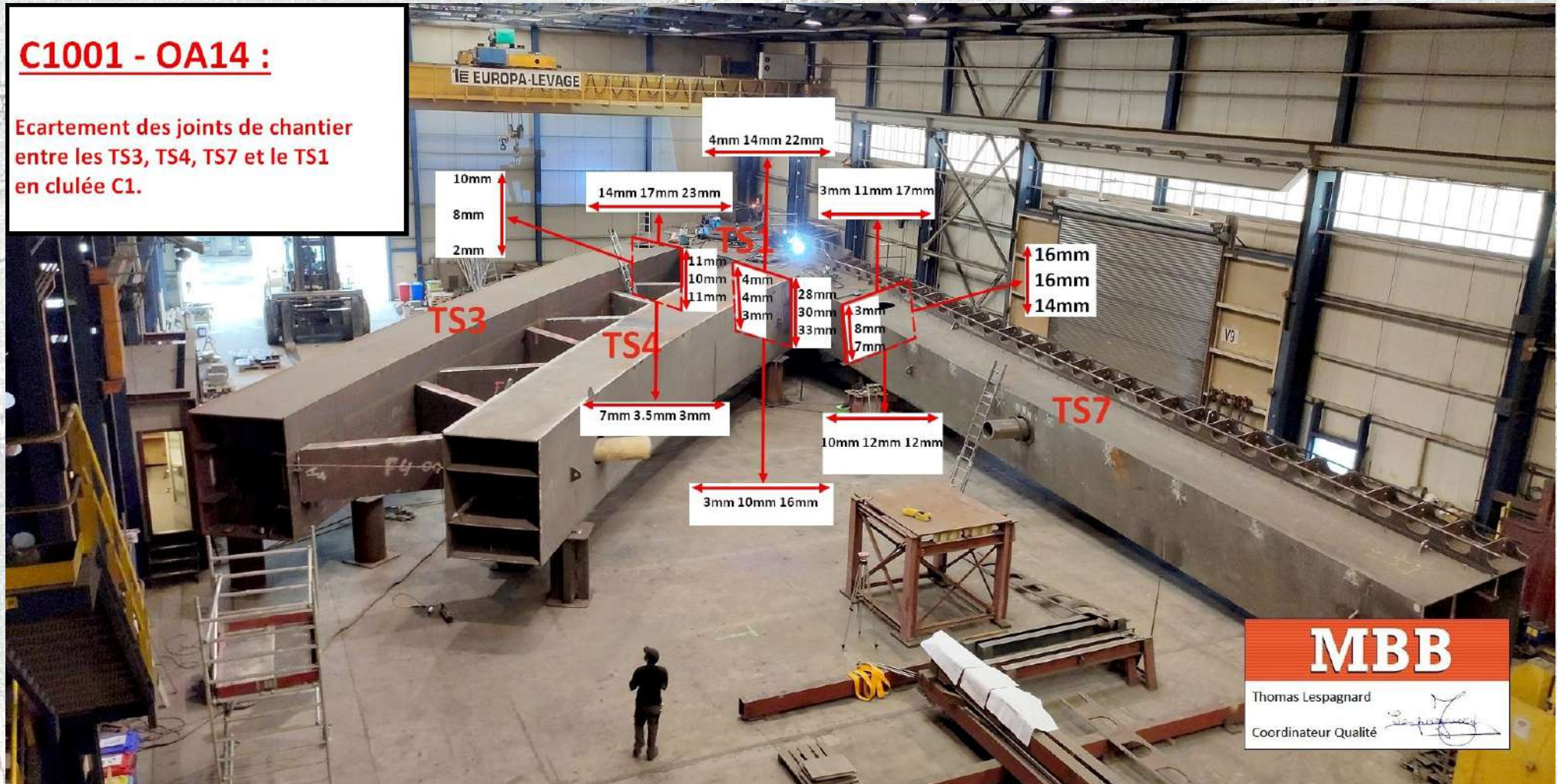
MBB



Montage à blanc

C1001 - OA14 :

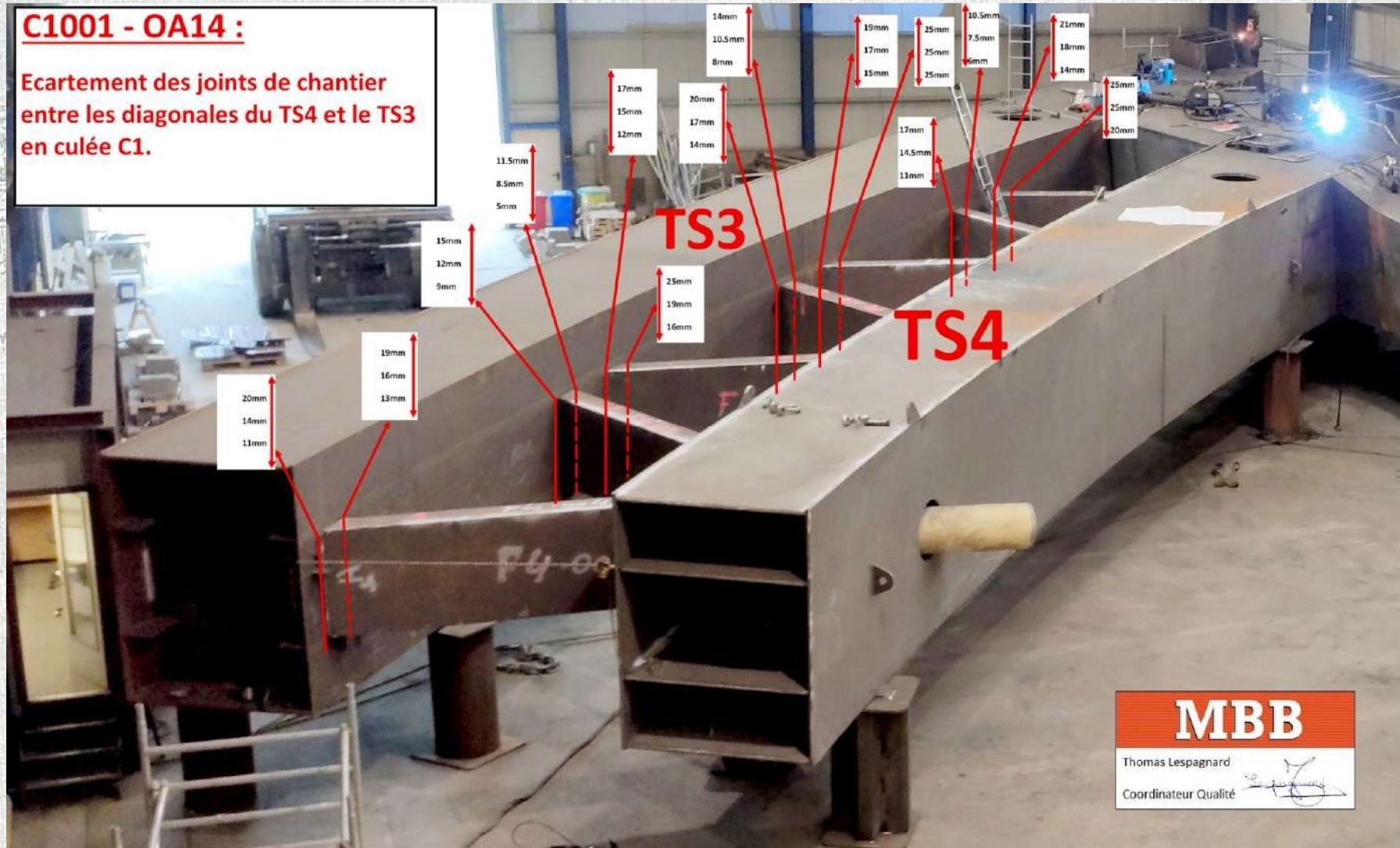
Écartement des joints de chantier
 entre les TS3, TS4, TS7 et le TS1
 en cluée C1.



Montage à blanc

C1001 - OA14 :

**Ecartement des joints de chantier
 entre les diagonales du TS4 et le TS3
 en culée C1.**

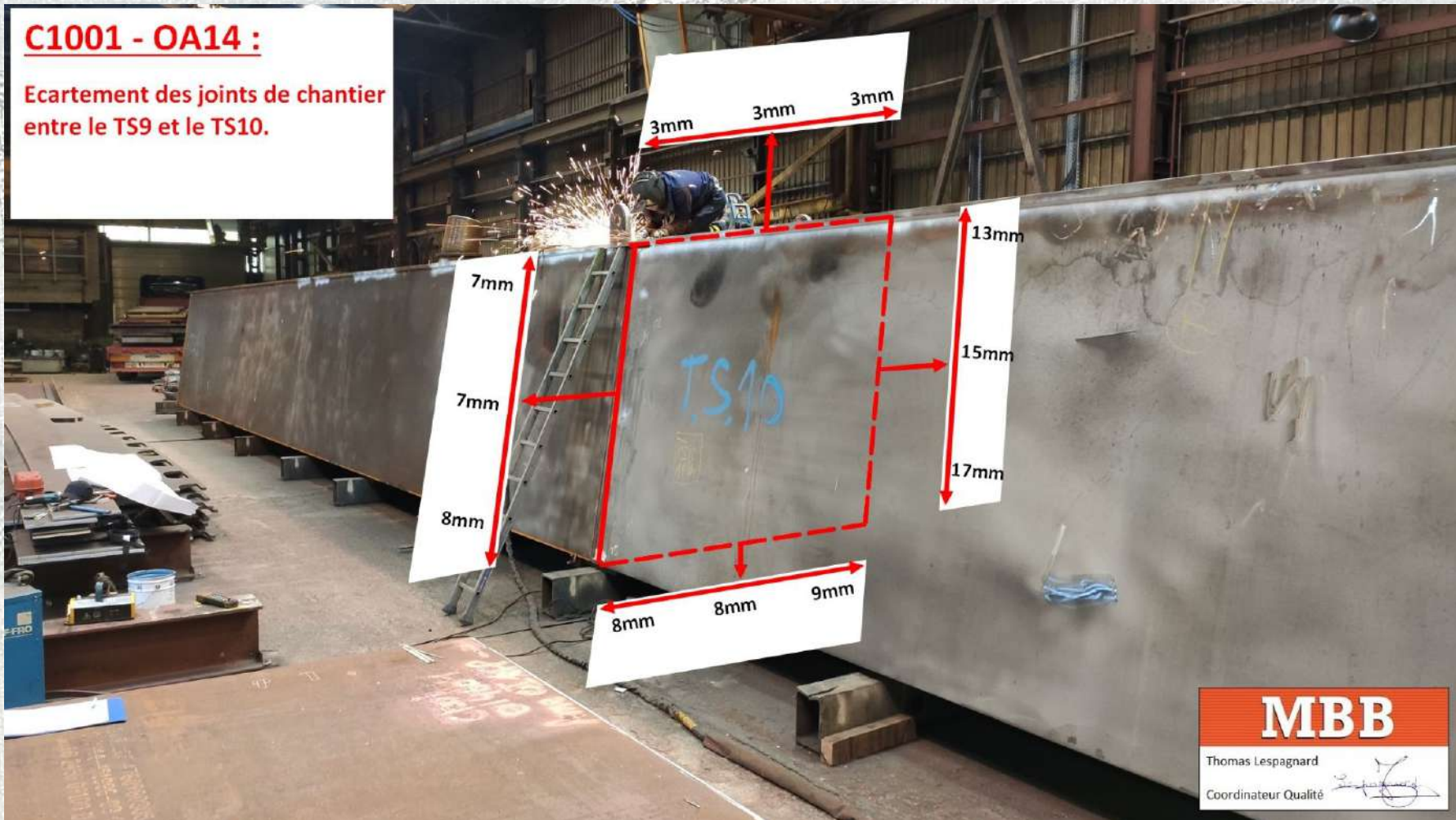


MBB
 Thomas Lespagnard
 Coordinateur Qualité

Montage à blanc

C1001 - OA14 :

Ecartement des joints de chantier
entre le TS9 et le TS10.



MBB

Thomas Lespagnard

Coordinateur Qualité

Traitement anti-corrosion



Stockage



Vidéo usine



Transport Poutres




2024-07-25

Transport Poutres



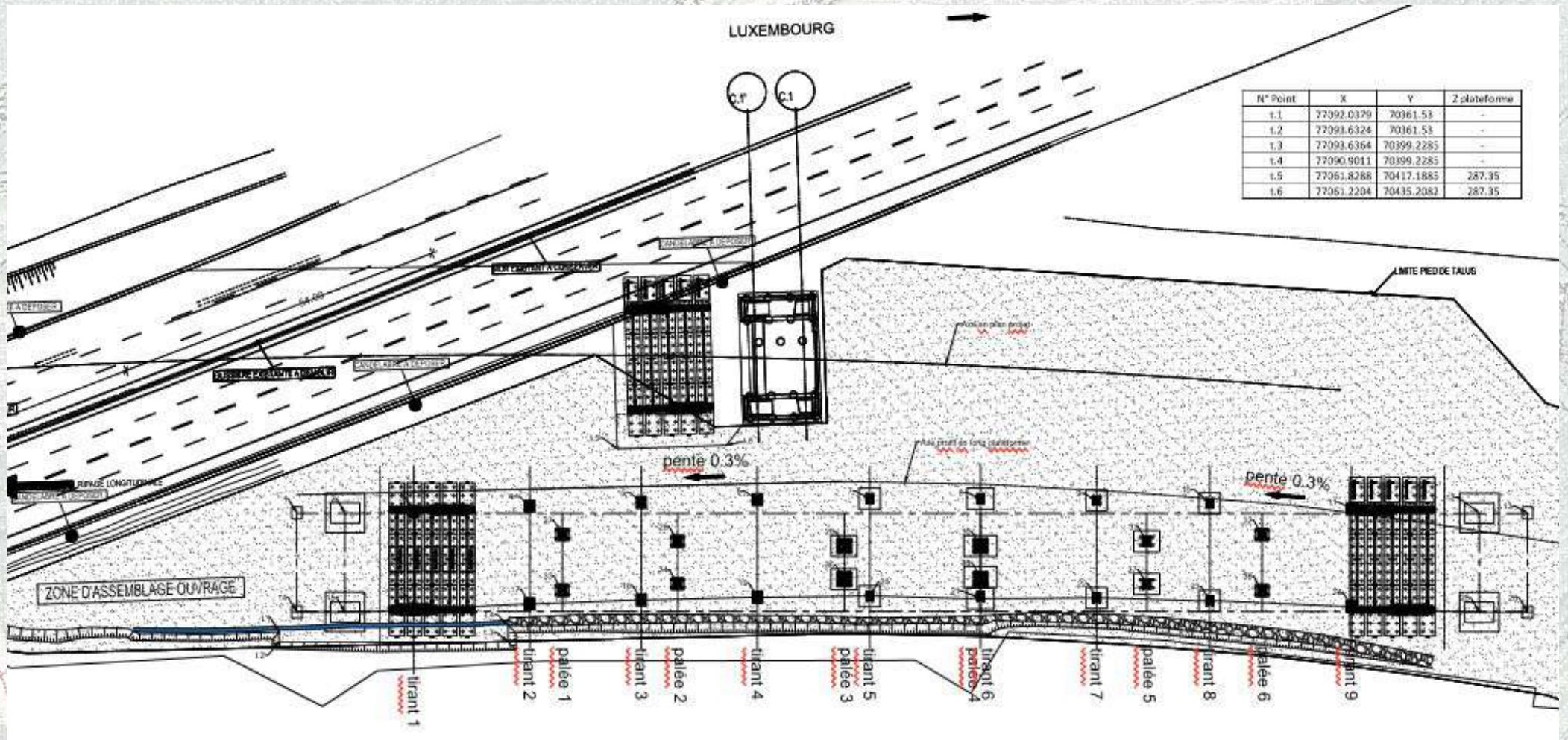
Poutre de 120 ton



TRAVAUX

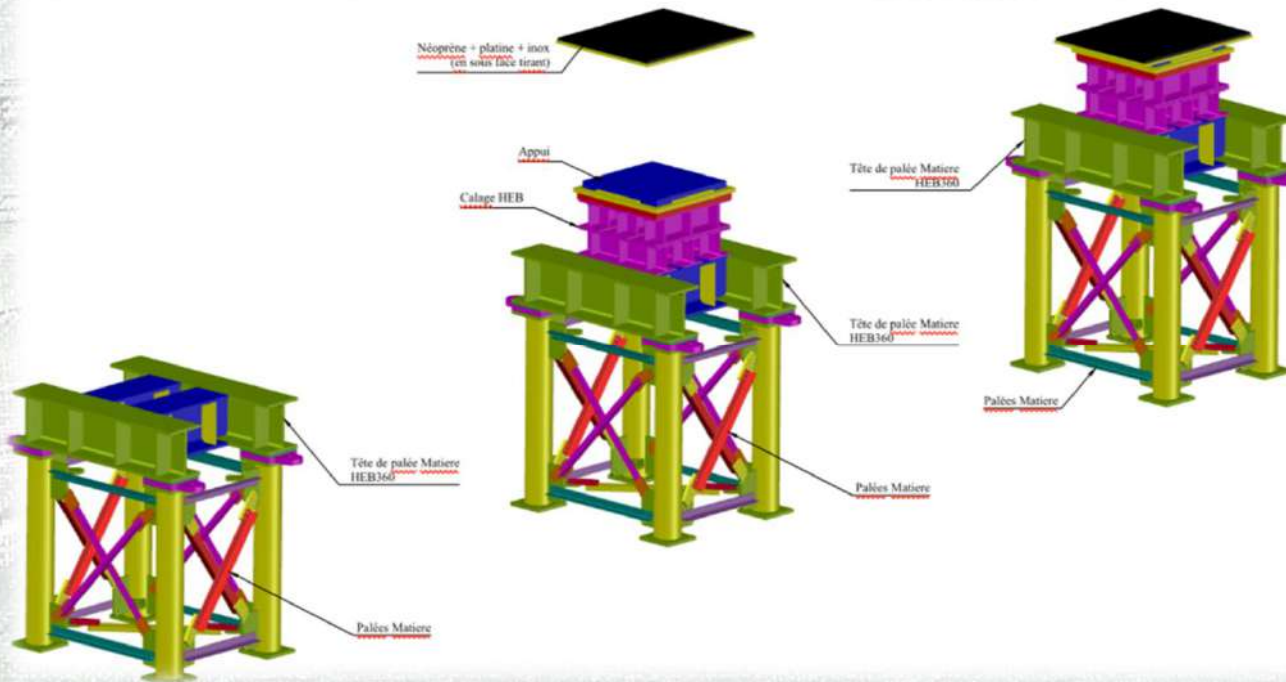
- Assemblage -

Matériel provisoire Appuis provisoires

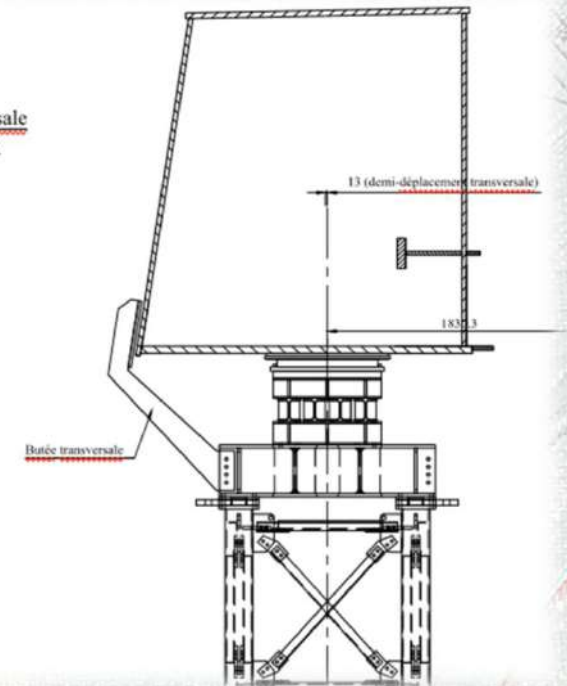


Matériel provisoire

Appuis provisoires

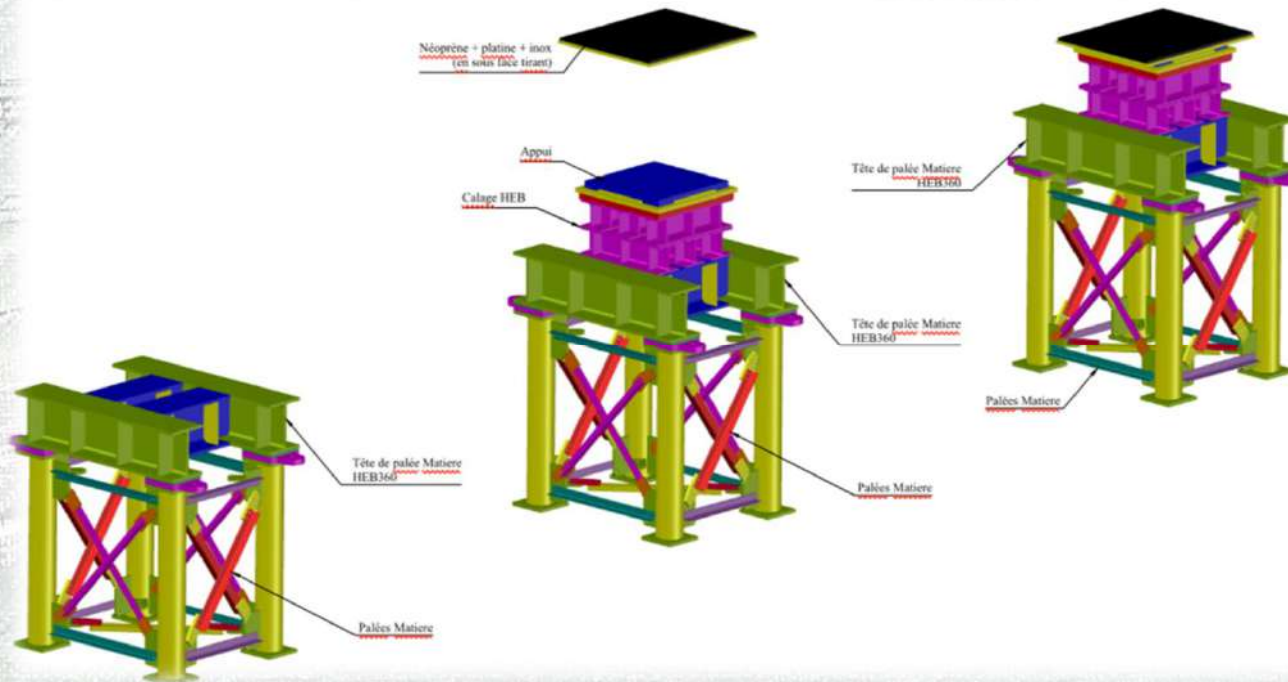


Coupe transversale
Tirant 4 Lux
Ech: 1/25

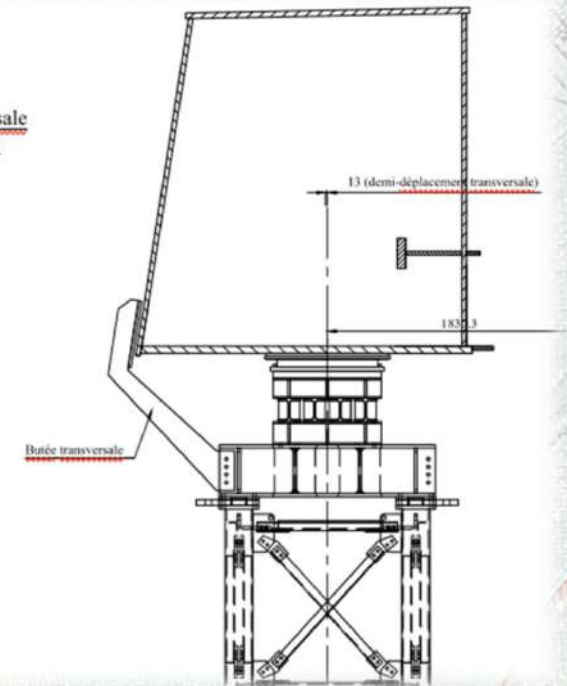


Matériel provisoire

Appuis provisoires



Coupe transversale
Tirant 4 Lux
Ech: 1/25



Matériel provisoire

Appuis provisoires



Matériel provisoire

Dispositifs de blockage du pont

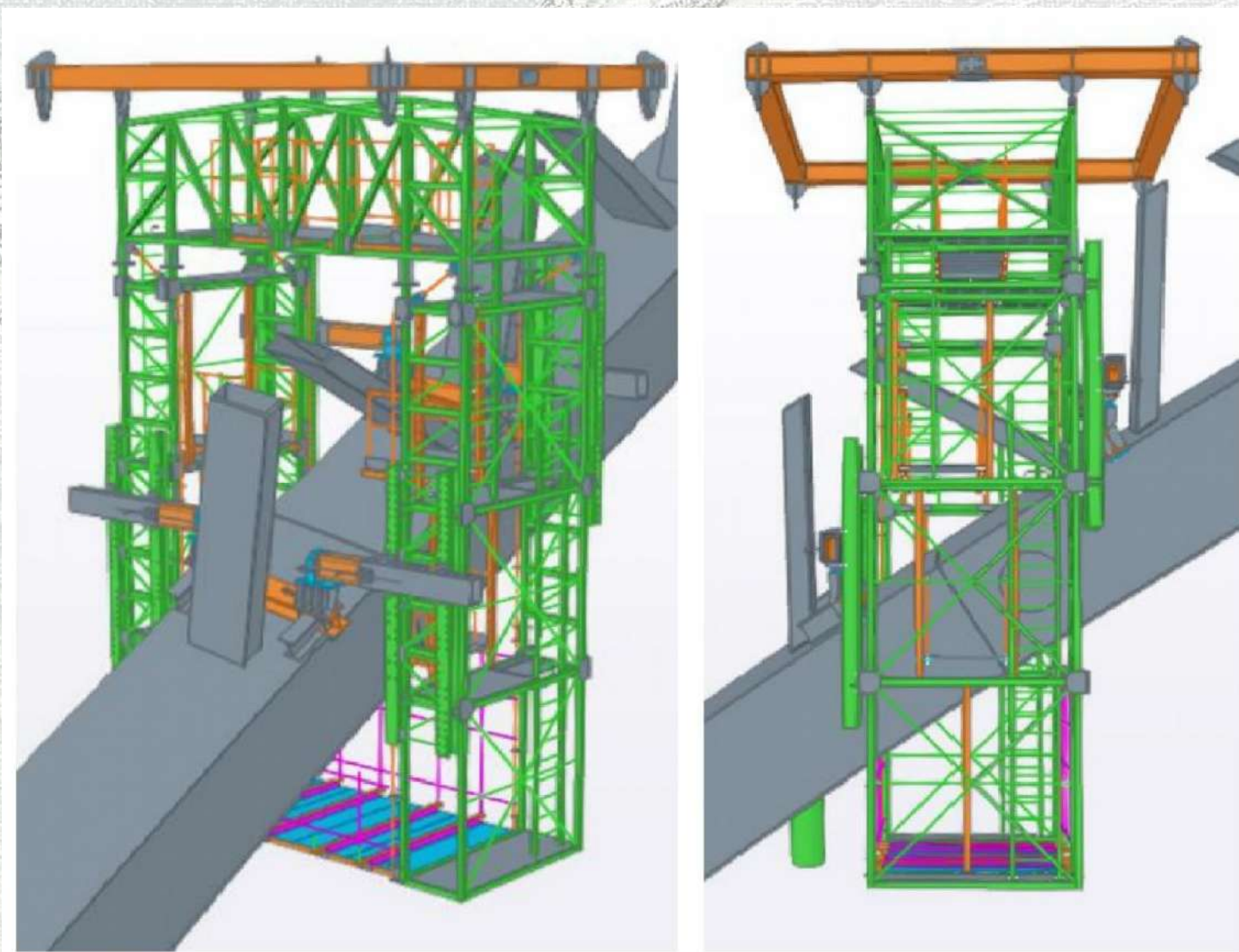


Matériel provisoire Palées provisoires sous arc



Matériel provisoire

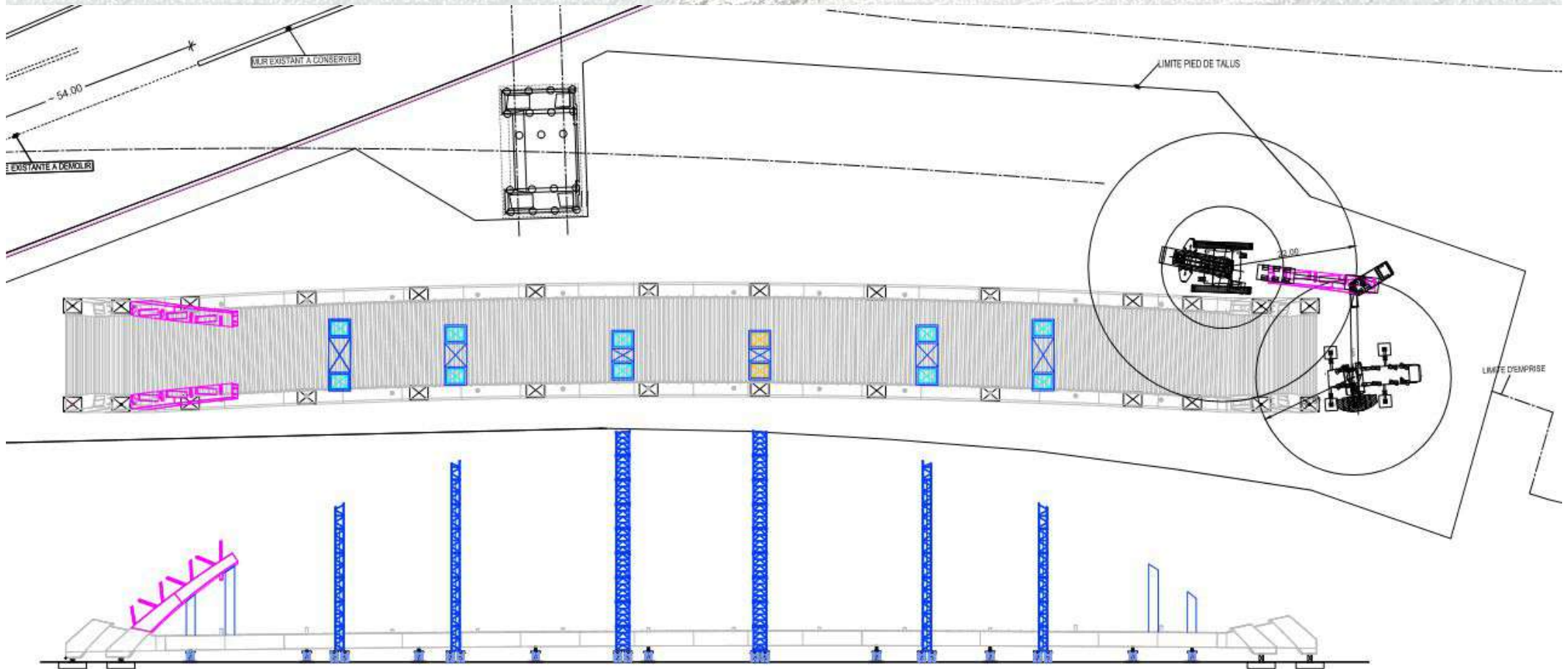
Cabine de confinement pour soudage - peinture



Matériel provisoire Cabine de confinement pour soudage - peinture



Cinématique de montage



Assemblage des tirants



Assemblage des entretoises - HEA



Assemblage des tôles de coffrage



Assemblage des arcs



Assemblage des poutres de liaison



Assemblage des suspentes



Soudage sur chantier

Soudures Tirant: Procédure 136

Soudures HEA: Procédure 136

Soudures Tôle de coffrage: Procédure 136

Soudure arc: Procédure 136

Soudure poutre de liaison: Procédure 136

Soudure suspente: Procédure 136

Soudure diagonal arc: Procédure 114

Quantité de soudures estimée dans l'offre : : 10 000 Kg

Quantité de soudure réellement déposée: 27 600 Kg

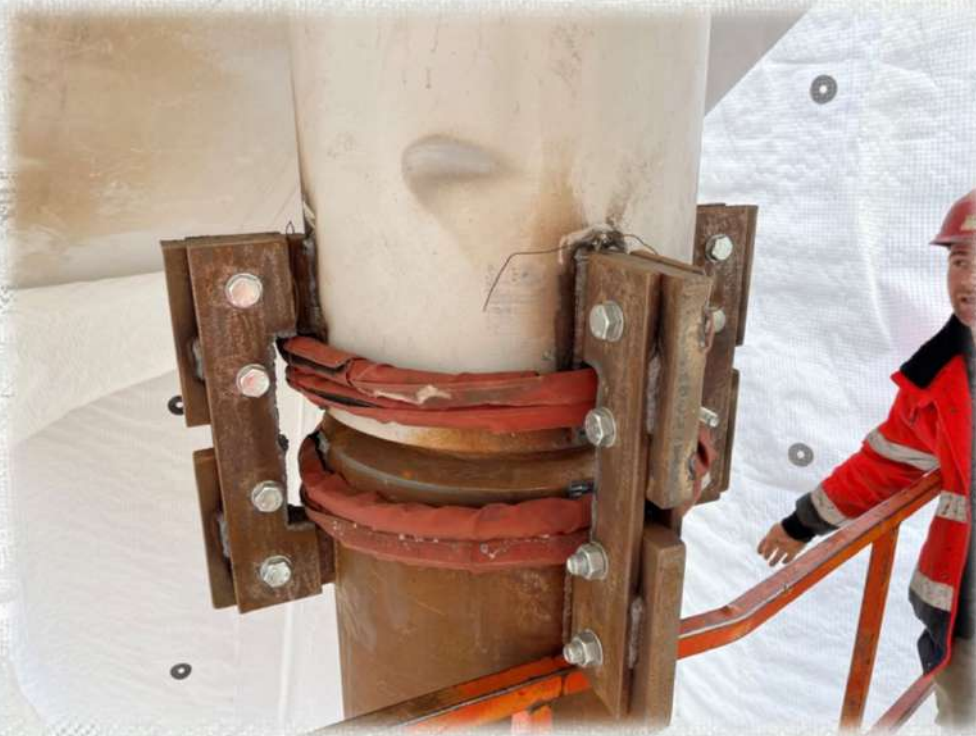
Soudage tirant



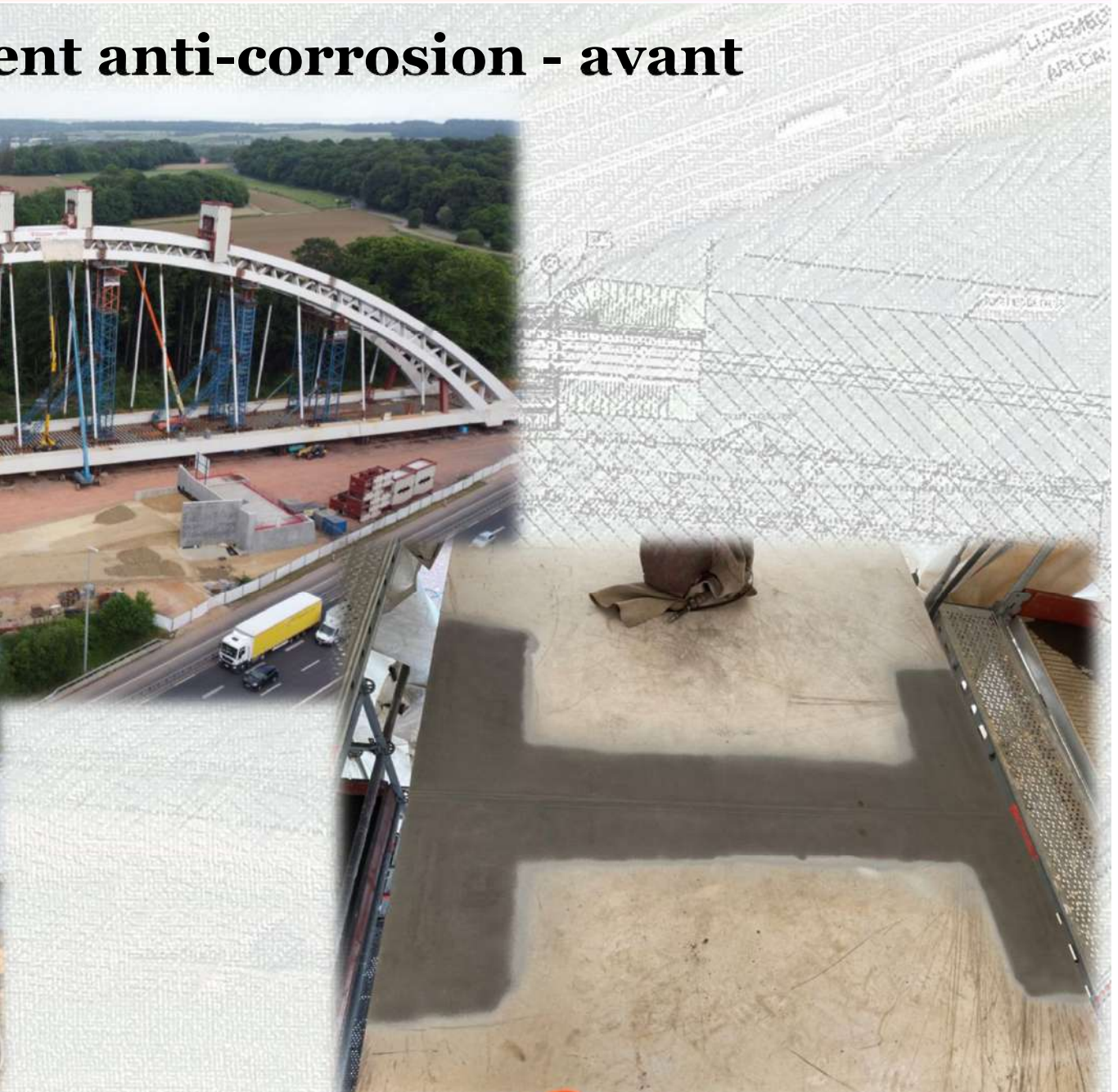
Soudage arc



Soudage suspente



Traitement anti-corrosion - avant



Traitement anti-corrosion – pendant



Traitement anti-corrosion - après



Montage appareils d'appui



Montage à blanc sur l'ouvrage

Montage appareils d'appui



Mise en place sur les bossages des culées



TRAVAUX

- Lancage -

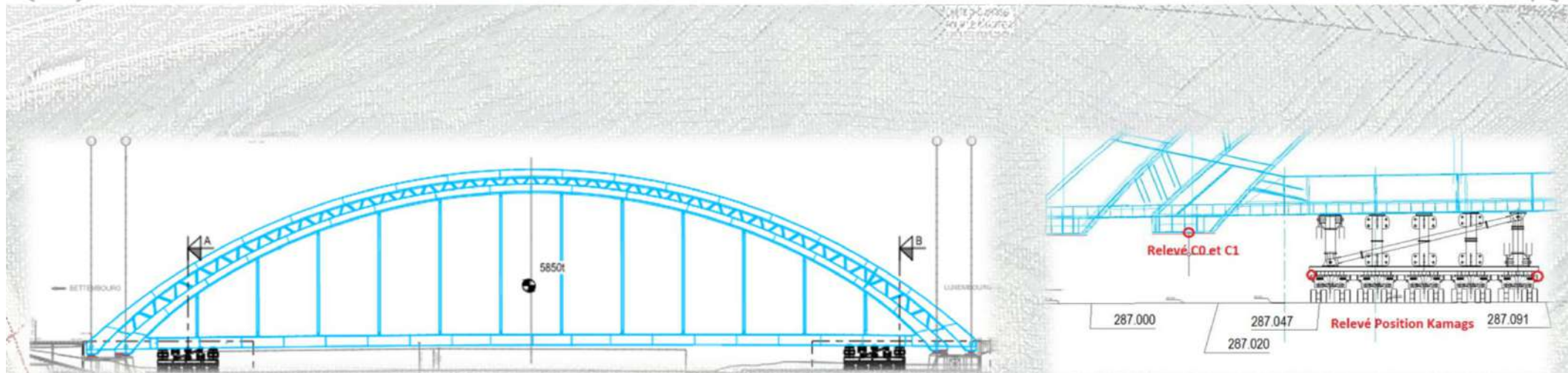
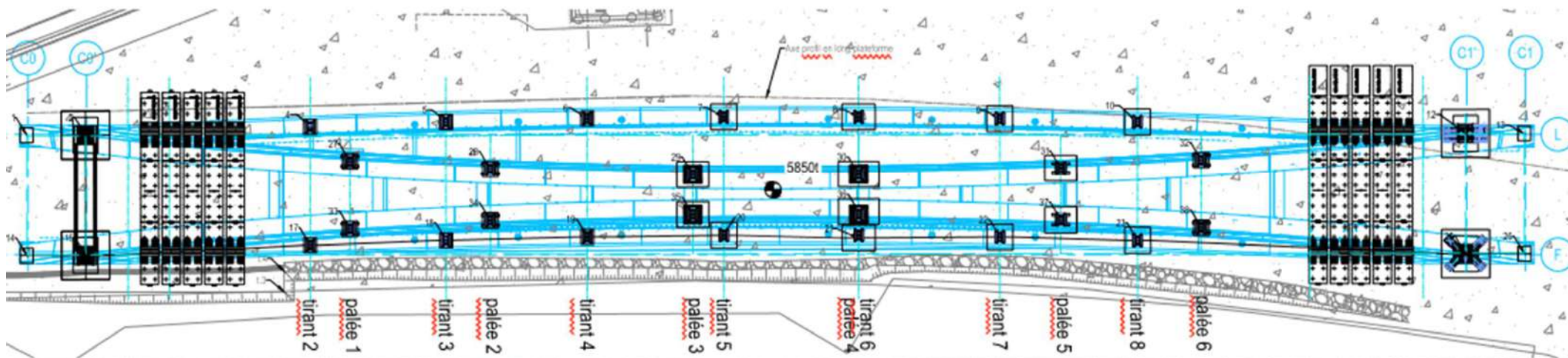
Systeme de lancement

OA 14 - Bettembourg
Procédure de ripage de l'OA14

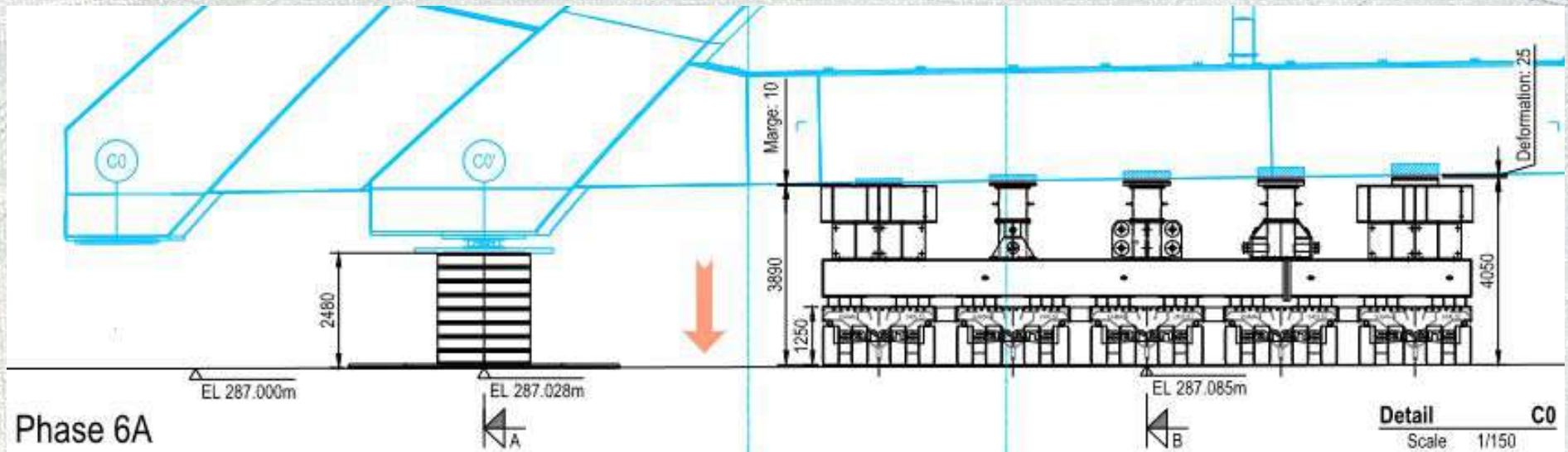
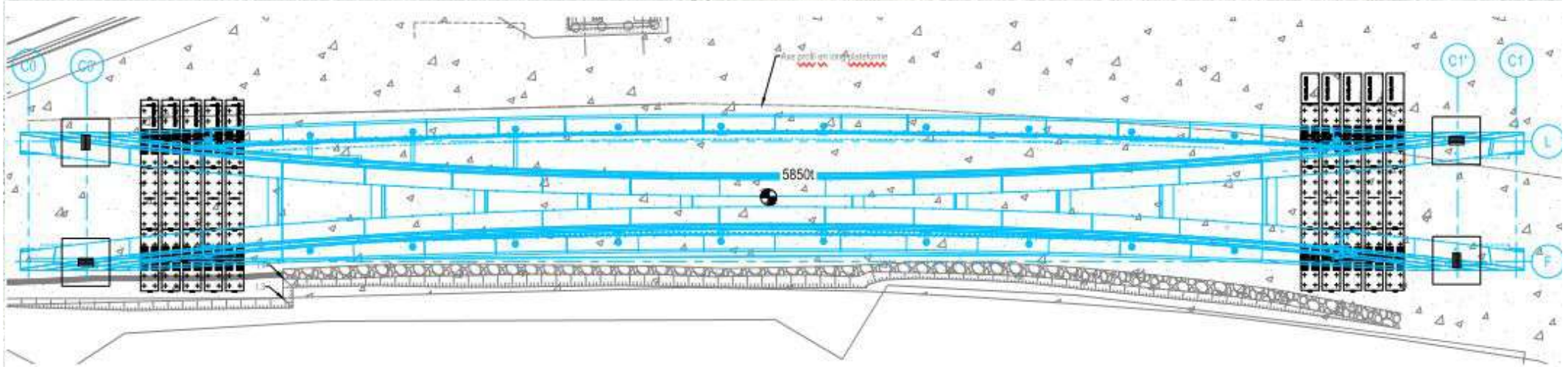


180 axe de Kamag (30 kamag au total)

Systeme de lancement



Verinage de l'ouvrage



Lançage

07/10/2022

Ecosystem du chantier



LE GOUVERNEMENT
 DU GRAND-DUCHÉ DE LUXEMBOURG
 Ministère de la Mobilité
 et des Travaux publics

Co-financé par le mécanisme pour l'investissement de l'Europe de l'ouest complétée.



Société Momentanée
 Matière MBB Poncin Lux



Ecosystem du chantier – Visite chantier



MERCI POUR VOTRE AIMABLE ATTENTION

Stefano Residori: **Matière**
Tel. +33 772393315
e.mail: s.residori@matiere.fr



14 Mars 1889



10 Juillet 1889



26 Décembre 1889



20 Janvier 1889