



Pont Béquille Limoges

Franchissement de l'A20 entre la Bastide et Puy-Ponchet

AFGC - Jeudi 9 mars 2023



Février 2023



1.

ORIGINES DU PROJET



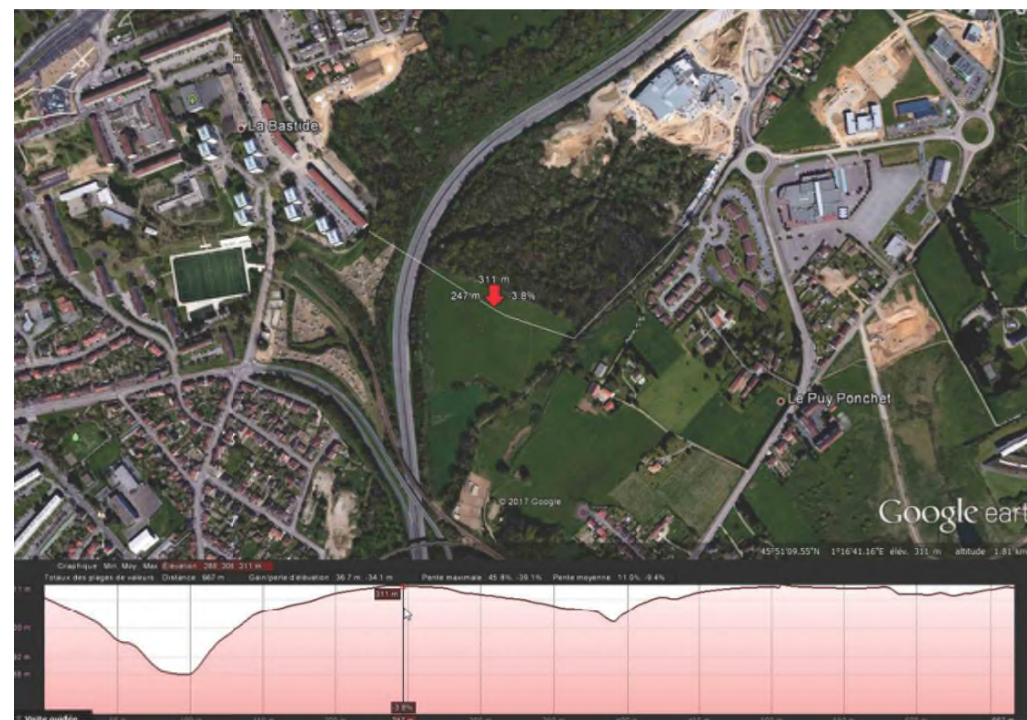
OBJECTIFS

DÉSENCLAVEMENT PHYSIQUE ET SOCIAL DU QUARTIER DE LA BASTIDE

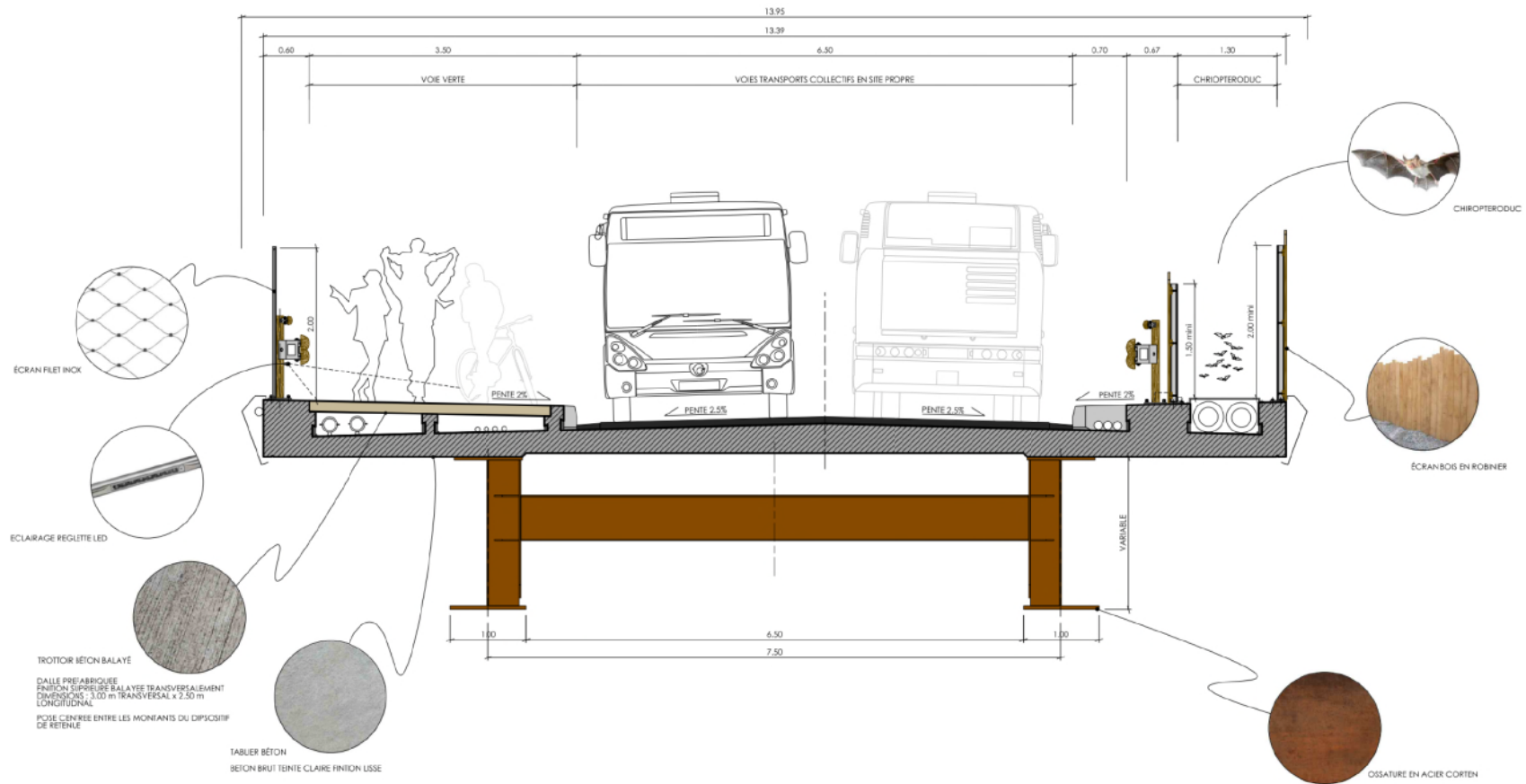
ACCÈS AUX ÉQUIPEMENTS DE QUALITÉ

ACCÈS A UN ESPACE PAYSAGER ET RECREATIF

CHEMINEMENTS MODES DOUX ET BHNS

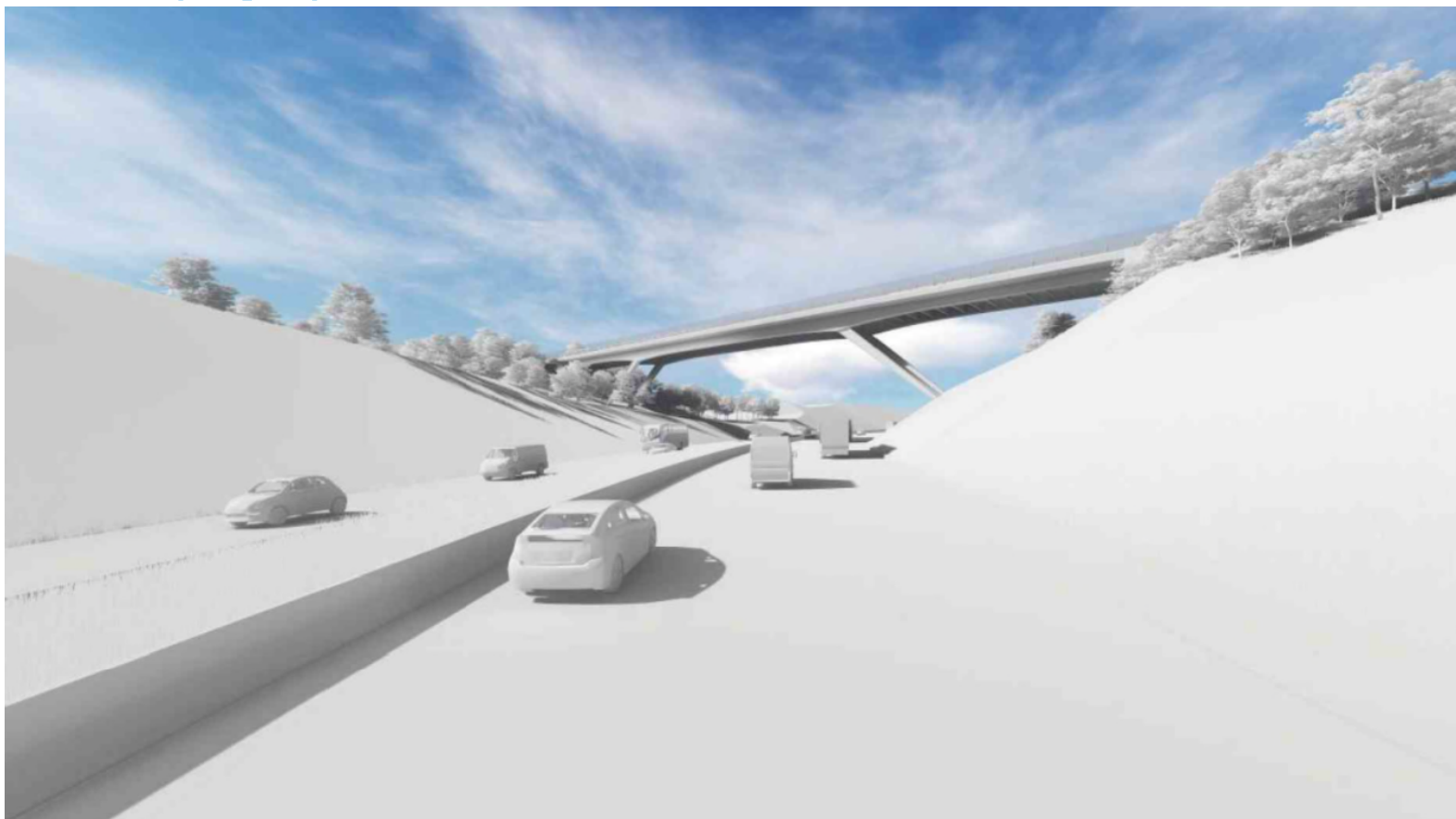


OBJECTIFS

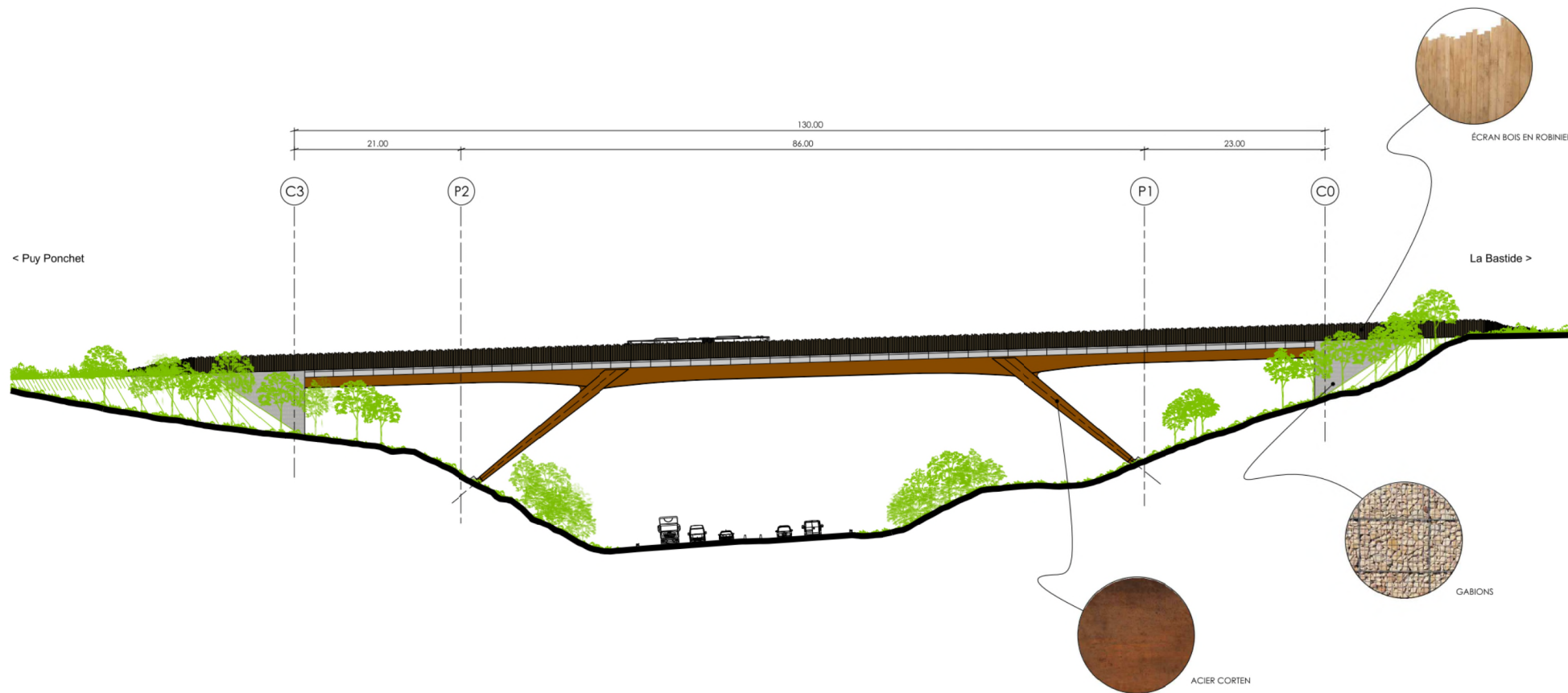


UN PONT BEQUILLES ELANCE

S'adapter à la topographie



UN PROJET EN RESPECT DE LA NATURE



2.

ACTEURS & CHIFFRES CLES



LES ACTEURS



LES ACTEURS ET CHIFFRE CLES

PROJET DÉCOUPÉ EN 4 LOTS : OA – VRD – ECLAIRAGE - PAYSAGE

LOT 1 OA :



COÛT GLOBAL DE L'OPÉRATION : 8 000 000 € HT

LOT 1 OA : 6 000 000 € HT

3.

PRESENTATION DU PONT BEQUILLES



L'OUVRAGE EN CHIFFRE

- 131 ml
- 14 m de largeur
- 22 m au dessus de l'A20
- 2000 m³ de béton – 350 t d'armatures
- Bipoutre de 500 t en acier corten (yc béquilles)
- 4 béquilles
- Poids structure tablier env. 2200 t



PARTIE D'OUVRAGE

Appuis béquilles

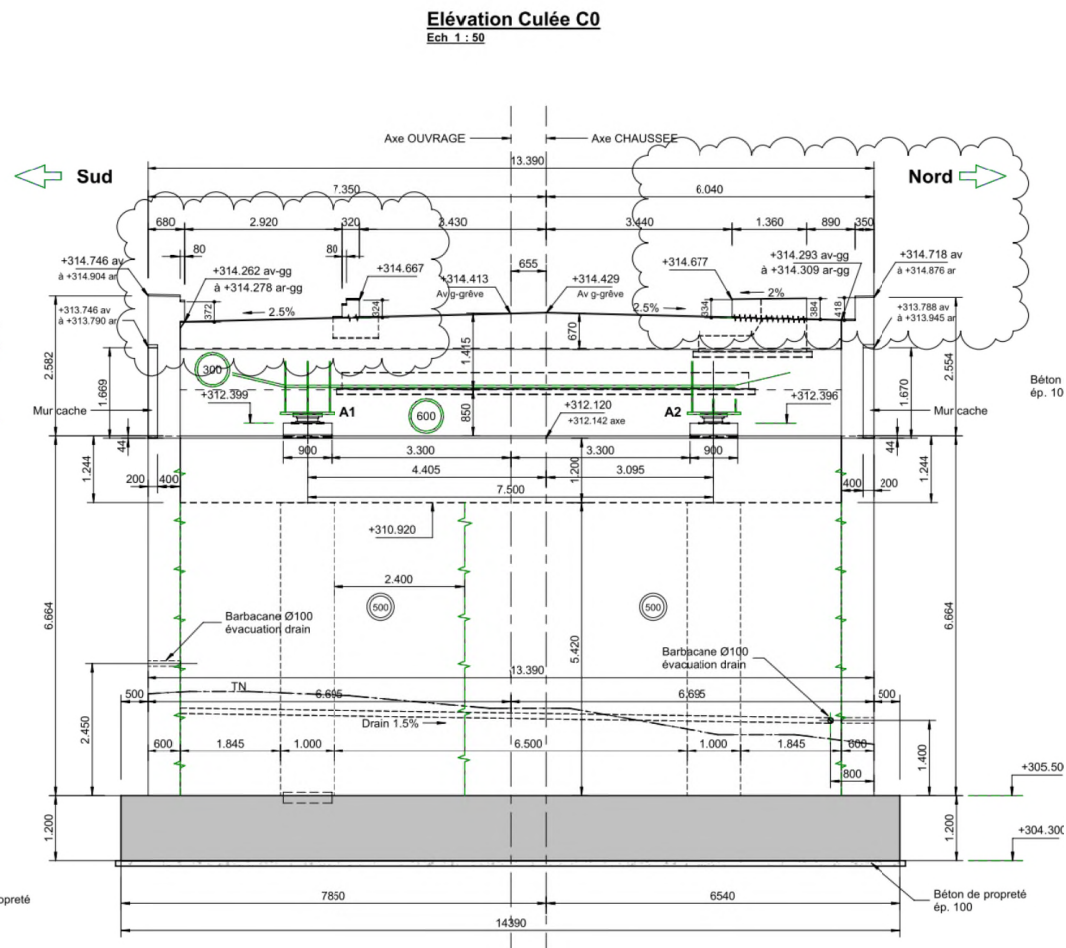
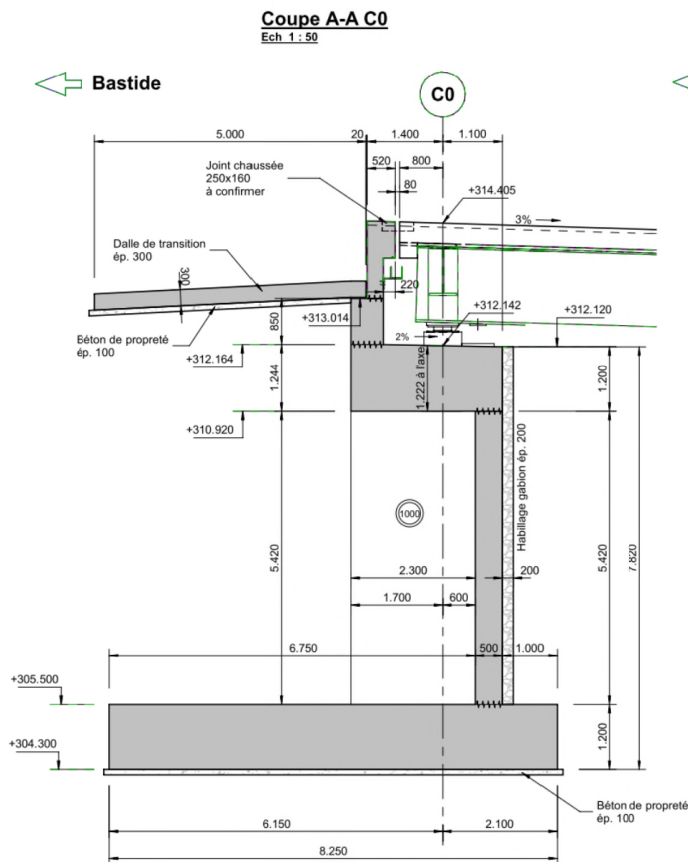
Massifs BA supports de béquilles



PARTIE D'OUVRAGE

Appuis

Culées



PARTIE D'OUVRAGE

Appuis

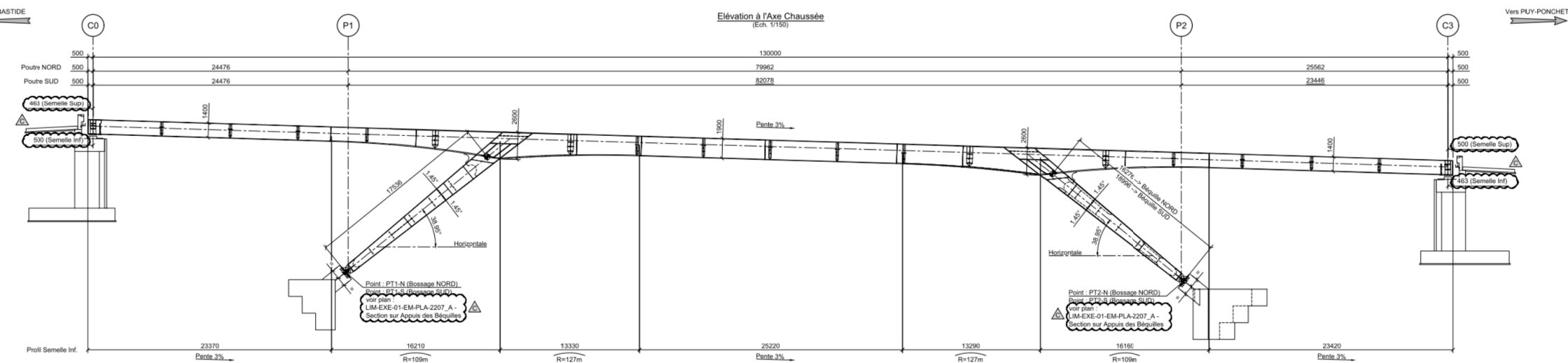
Culées



PARTIE D'OUVRAGE

Charpente métallique

Ensemble



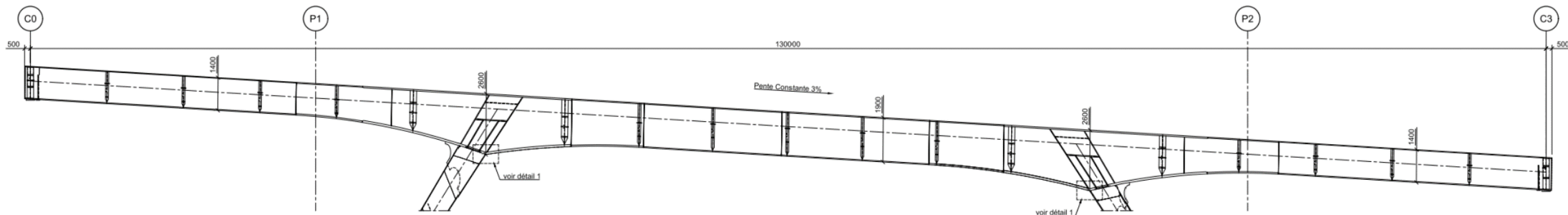
PARTIE D'OUVRAGE

Charpente métallique

Matière poutre et entretoises



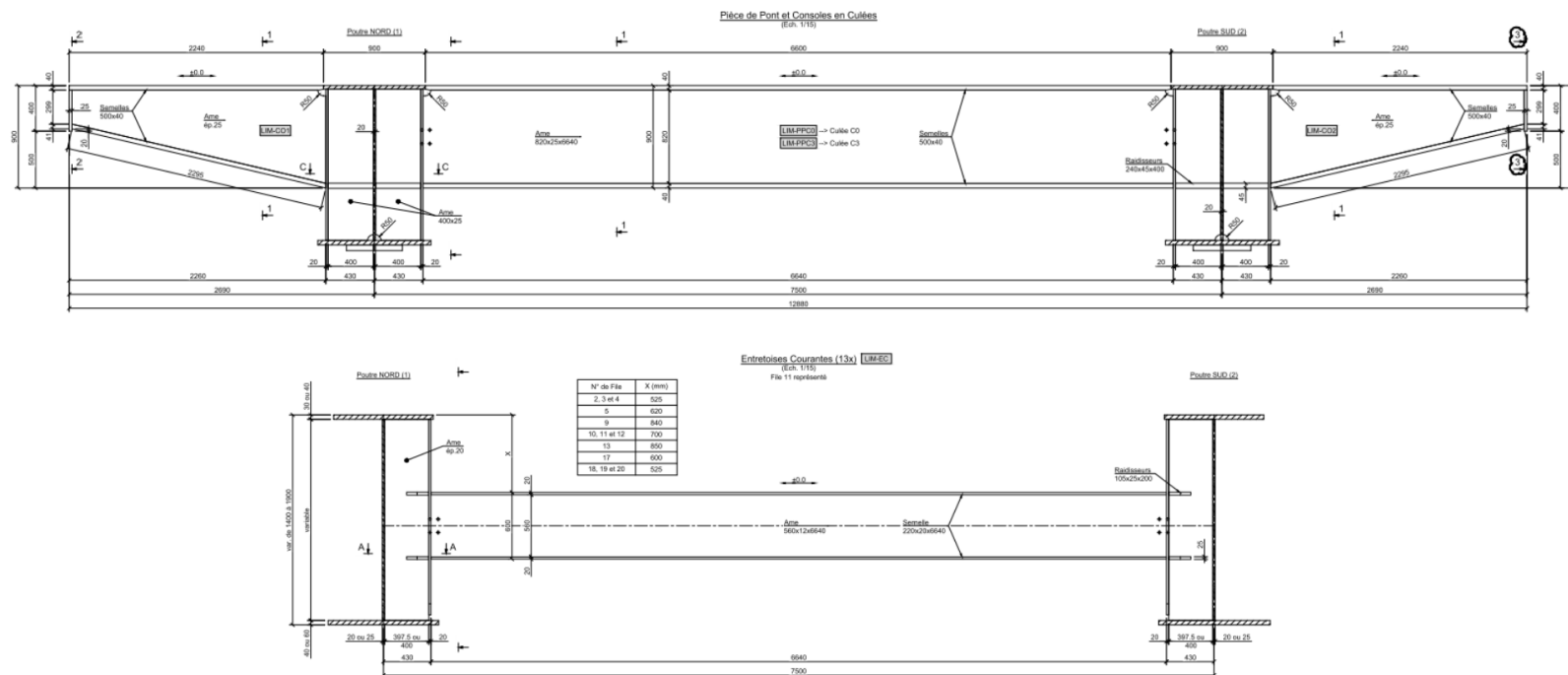
Elévation Poutres
(Ech. X=1/150 / Y=1/75)



PARTIE D'OUVRAGE

Charpente métallique

Matière poutre et entretoises

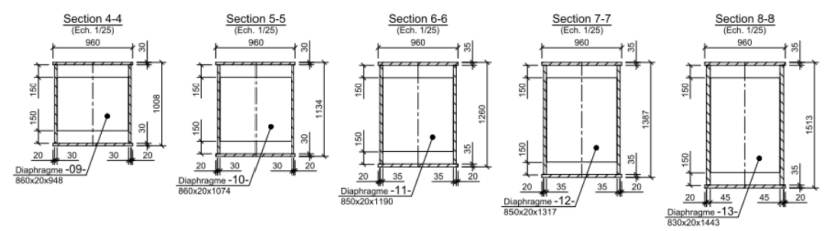
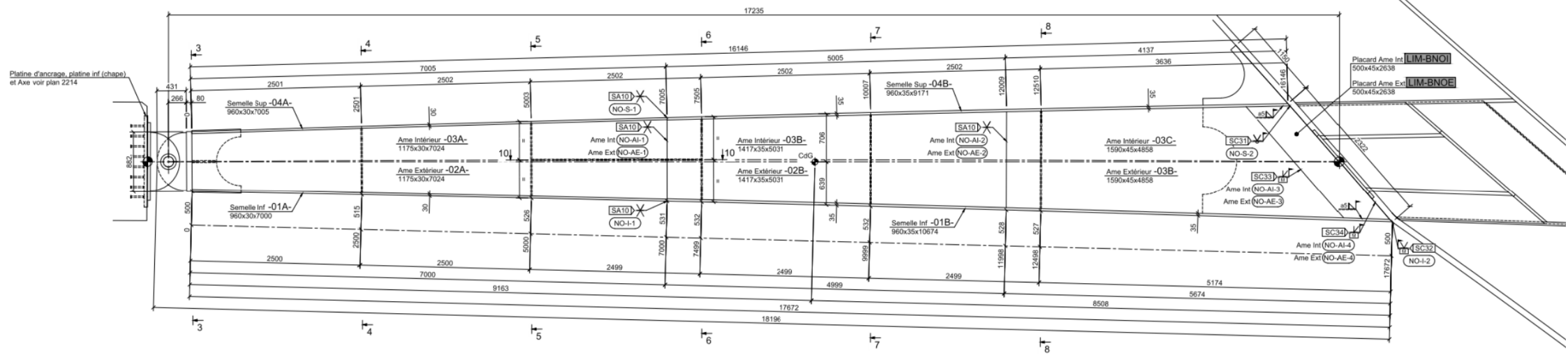


PARTIE D'OUVRAGE

Charpente métallique

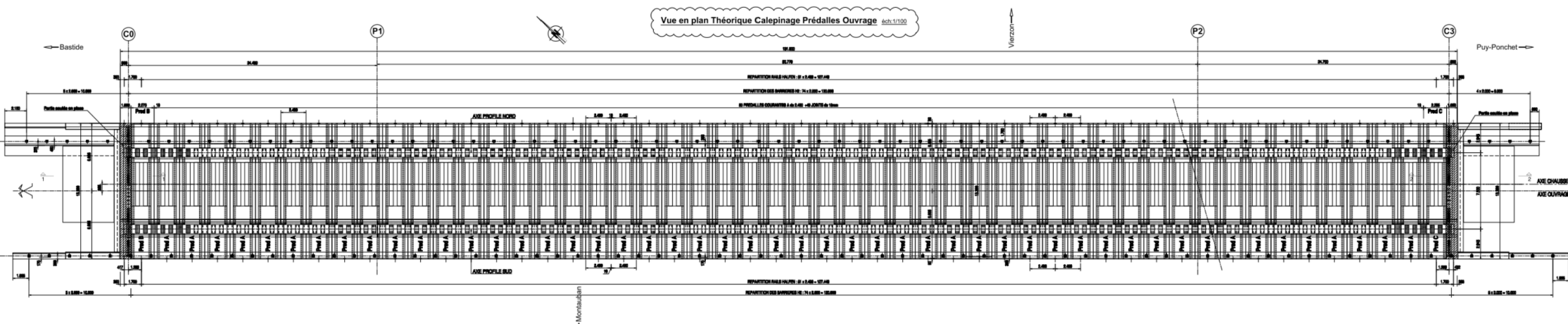
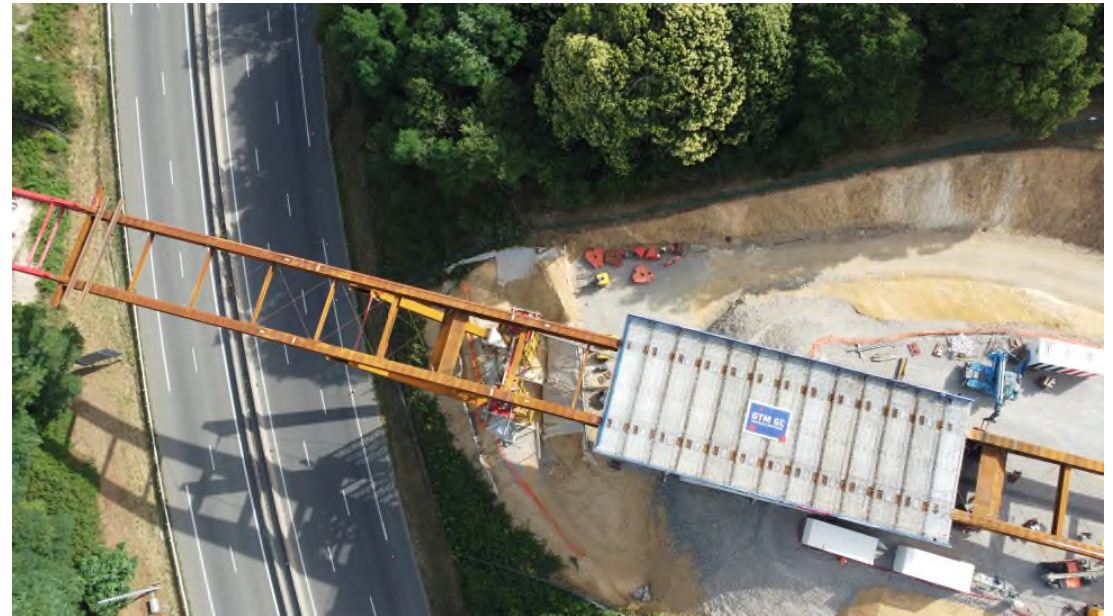
Béquilles

Elévation Béquille NO
(Ech. 1/25)



PARTIE D'OUVRAGE

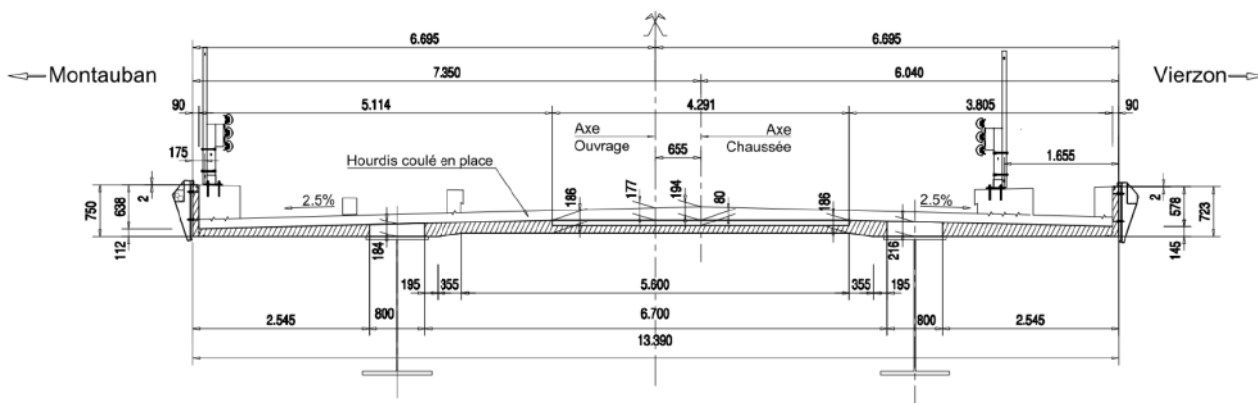
Tablier



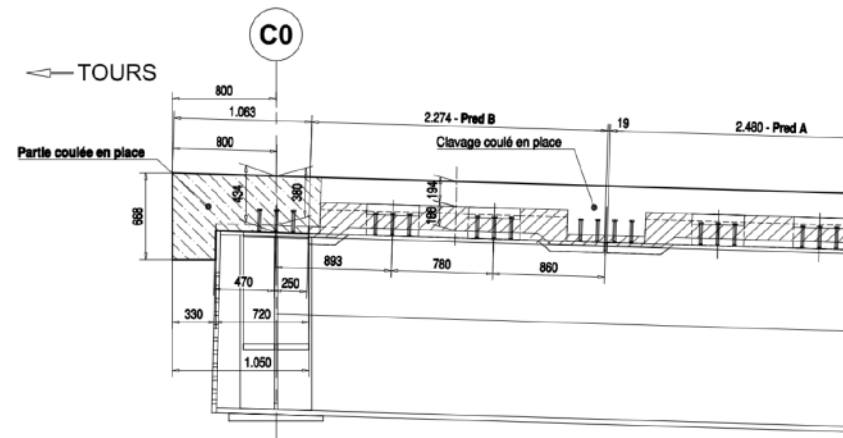
PARTIE D'OUVRAGE

Tablier

Coupe type sur Prédalle éch:1/50



Coupe about tablier suivant 1-1 éch:1/25

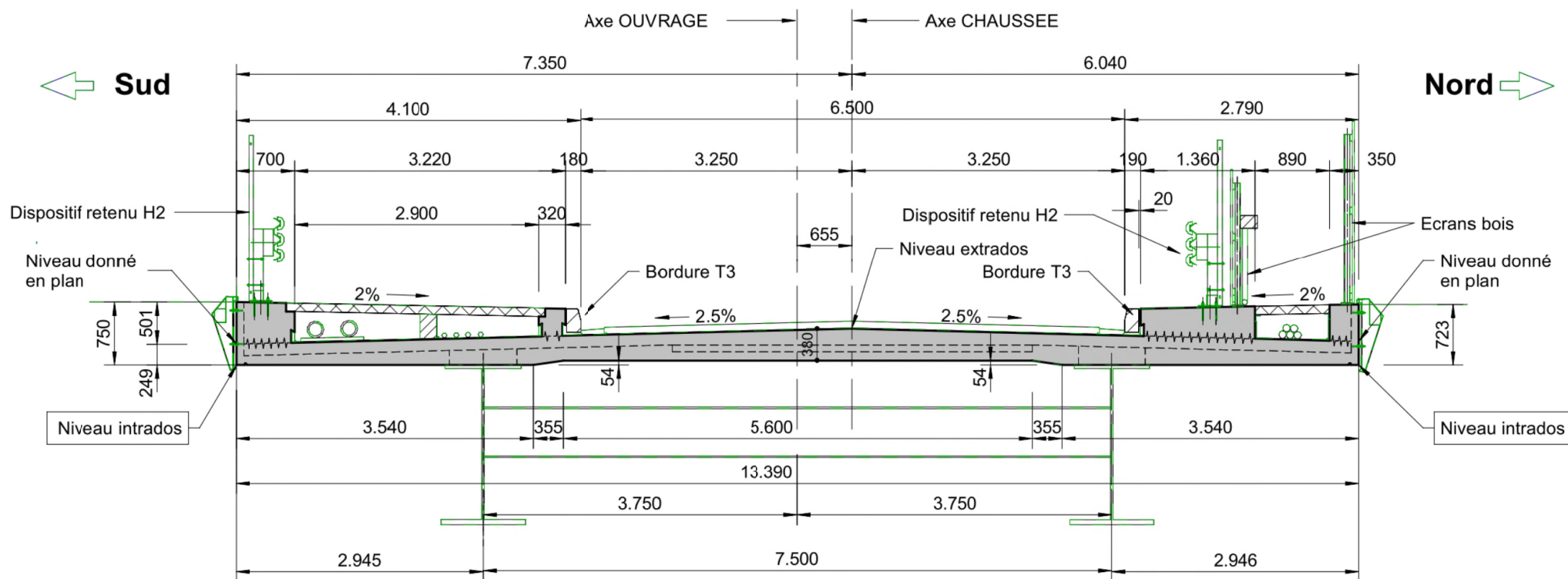


PARTIE D'OUVRAGE

Equipements

Coupe courante AA

Ech 1 : 50



4.

METHODES DE REALISATION



CONSTRUCTION

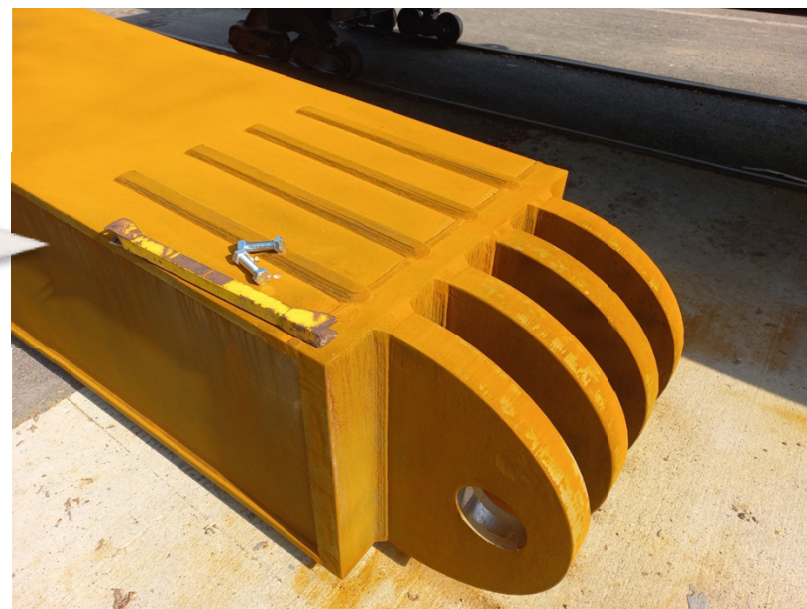
CHARPENTE – Préfabrication en usine



- Nb: 6 tronçons (12 poutres)
Maxi : 45T et 24m
- Béquilles : 26T et 20m

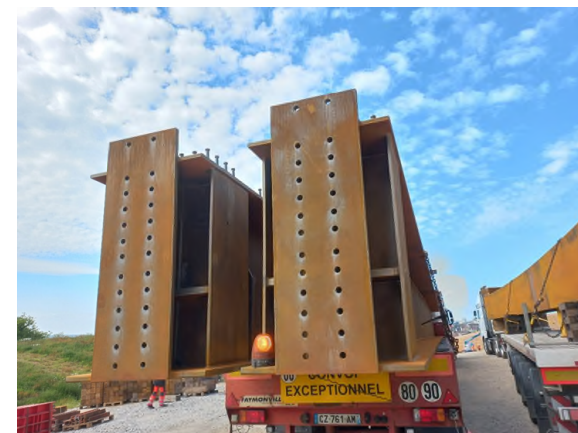
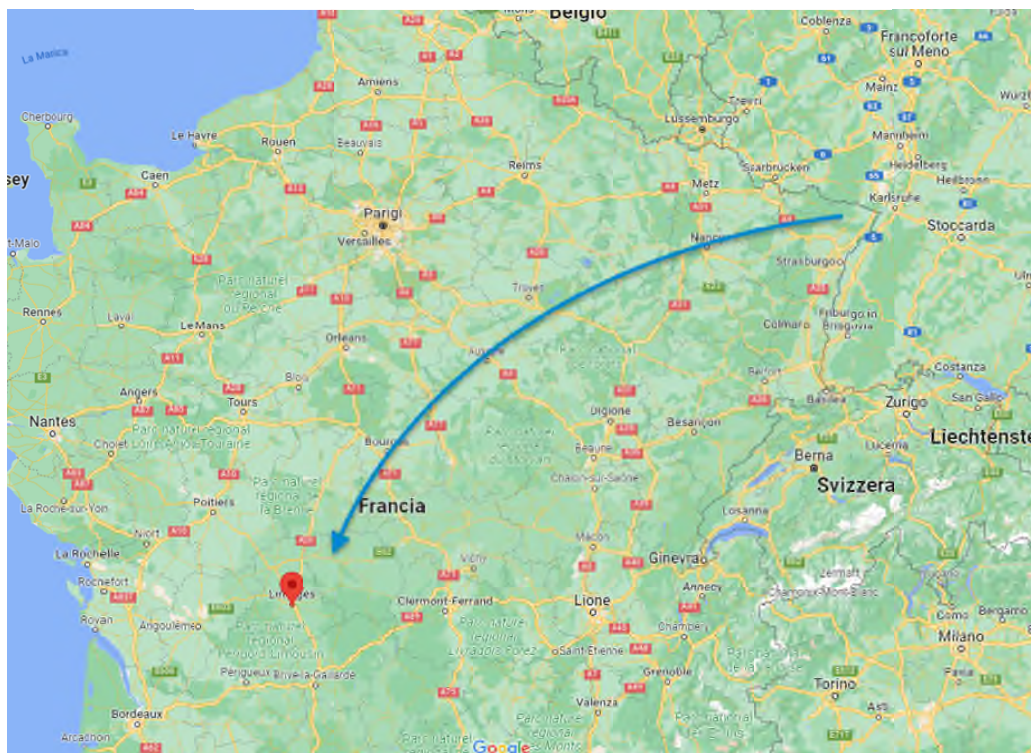
CONSTRUCTION

CHARPENTE – sablage en usine



CONSTRUCTION

CHARPENTE – Transport par convoi exceptionnel



CONSTRUCTION

CHARPENTE – Assemblage – soudage sur site



- Début travaux : juillet 2022
- Soudage : procédés 136/138 fil fourré avec gaz

CONSTRUCTION

CHARPENTE – Mise en place des béquilles

→ Travaux de nuit sous coupure (pour PP2)



CONSTRUCTION

CHARPENTE – travaux de lanage



- Travaux de nuit sous coupure
- Puis déverinage (lors de lanage et descente sur appuis)
- Soudage des builles en position

CONSTRUCTION

CHARPENTE – travaux de lancement et déverinage



- Travaux de nuit sous coupure
- Puis déverinage (lors de lancement et descente sur appuis)
- -Soudage des béquilles en position

CONSTRUCTION

Préfabrication foraine des dalles collaborantes



CONSTRUCTION

Bétonnages du tablier





Merci pour votre visite !

Jeudi 9 mars 2023



Février 2023

