

Passe à Poisson de Rhinau



Présentation de MAÏA

INFRASTRUCTURES & ENVIRONNEMENT, en bref



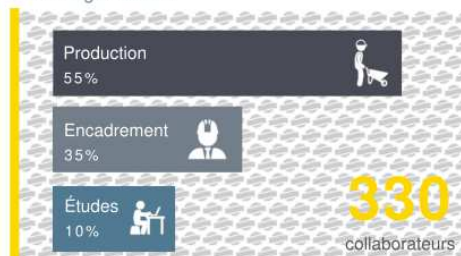
Notre activité



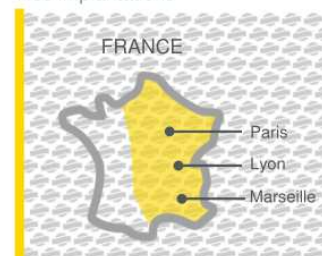
Nos spécialités



Notre organisation



Nos implantations



Nos garanties



Présentation du chantier

Montant de l'opération : 26 910 808,57 €

Par MAIA SONNIER (mandataire) : 18 364 759,00 €

Part MAIA FONDATIONS : 8 546 050,00 €

Intégration de LEON GROSSE au cours du marché comme sous-traitant.

Quelques chiffres clés :

- Béton structurel : 6 000 m³
- Béton immergé : 3 400 m³
- Armatures : 575 t
- Coffrages : 13 150 m²
- Terrassement : 33 000 m³
- Palplanches : 2 000 t
- Butons/liernes : 200 t



Présentation du chantier

Travaux gérés en SEP :

- MAIA SONNIER (mandataire)
- MAIA FONDATIONS
- LEON GROSSE (gérant)



100% entrepreneurs

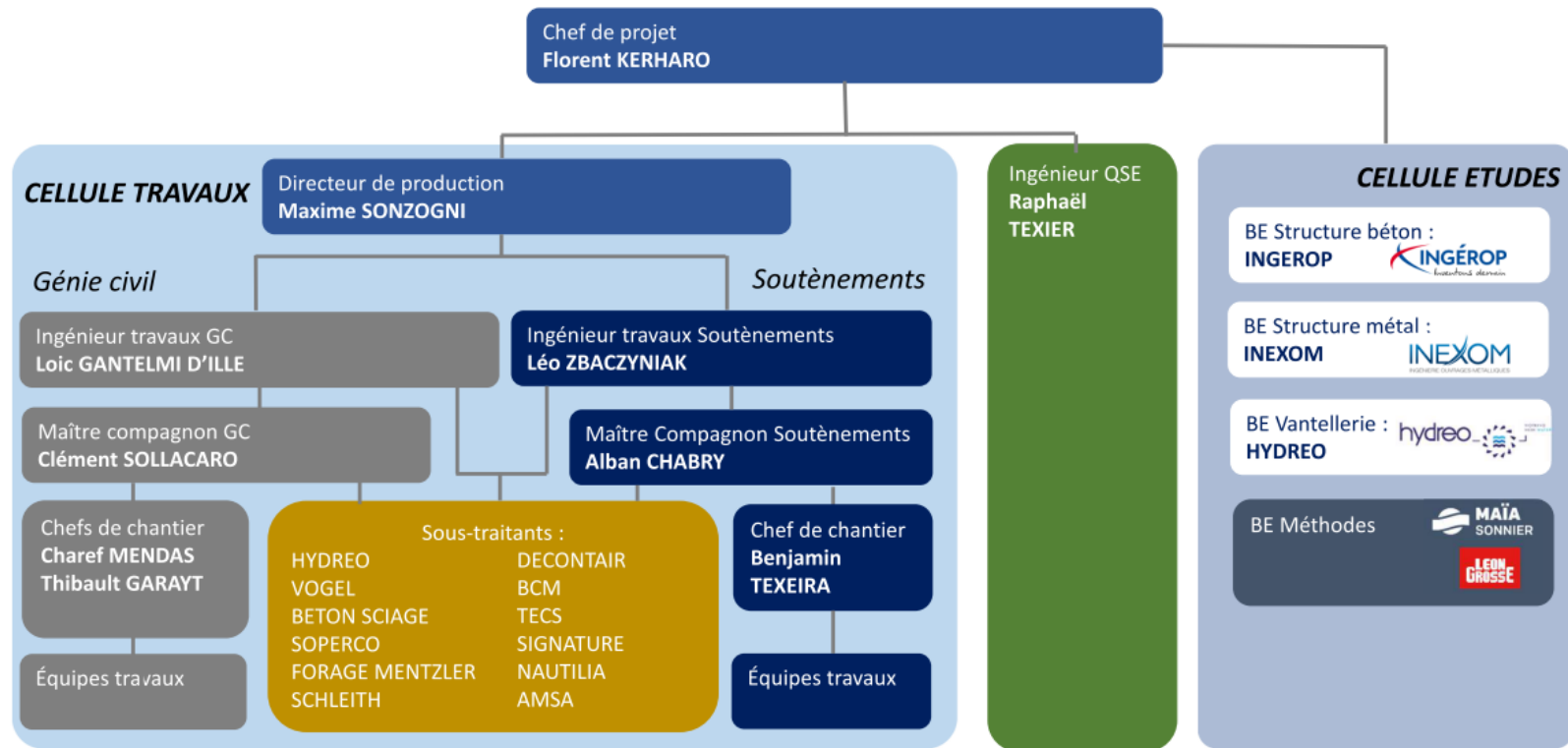
Sous-traitant :

INGEROP	Etudes d'exécution
HYDREO	Vantellerie
FORAGE MENTZLER	Forage
LEON GROSSE	Génie civil
INEXOM	Etudes d'exécution
DECONTAIR	Désamiantage
VOGEL	Terrassements
BETON SCIAGE	Sciage
NAUTILIA	Plongeurs

SCHLEITH	Battage au mât
SIGNATURE	Signalisation
SOPERCO	Jet grouting
BCM	Charpente métal
AMSA	Armatures
DFC	Battage palplanche
TECS	Battage mât
GALOPIN	Etanchéité
BIECHEL	Garde-corps
AMD	Microminage
VONTHRON	VMC
ECM	Armatures



Organisation du chantier



Planning du chantier

Contraintes d'exécutions :

OS de démarrage le 26/07/2022

Démarrage des travaux le 02/11/2022

Fin de travaux prévu au 24/07/2023

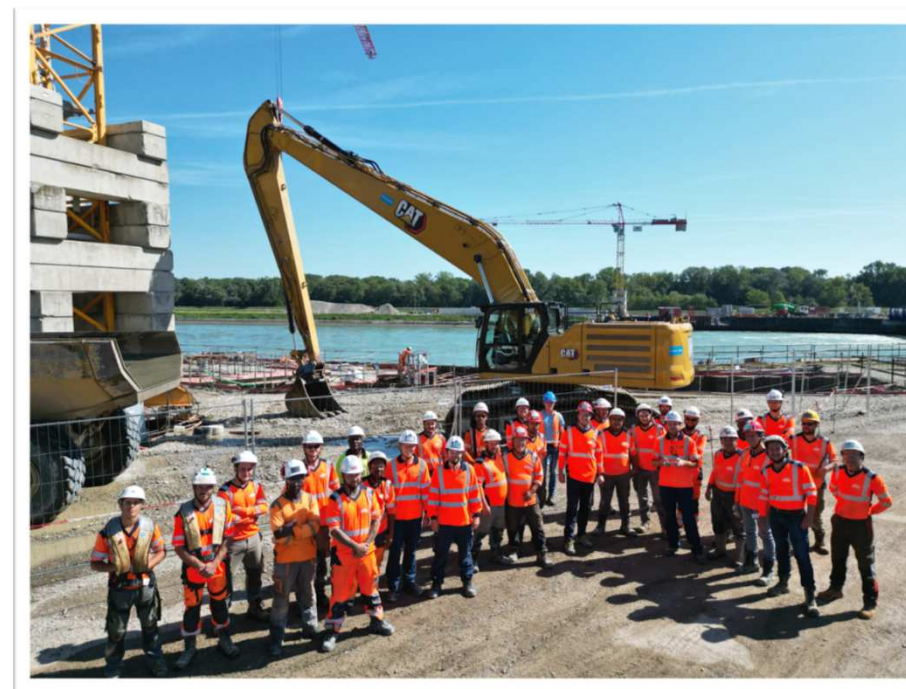
Planning très cadencé par 18 jalons intermédiaires.

Planning contraint par les travaux sous coupures de groupe.

Espace de travail restreint.

Moyens mis en œuvre :

- 2 grue à tours et plusieurs grues mobiles en compléments
- Jusqu'à 50 compagnons en parallèle
- Une douzaine de zone de chantier simultanées



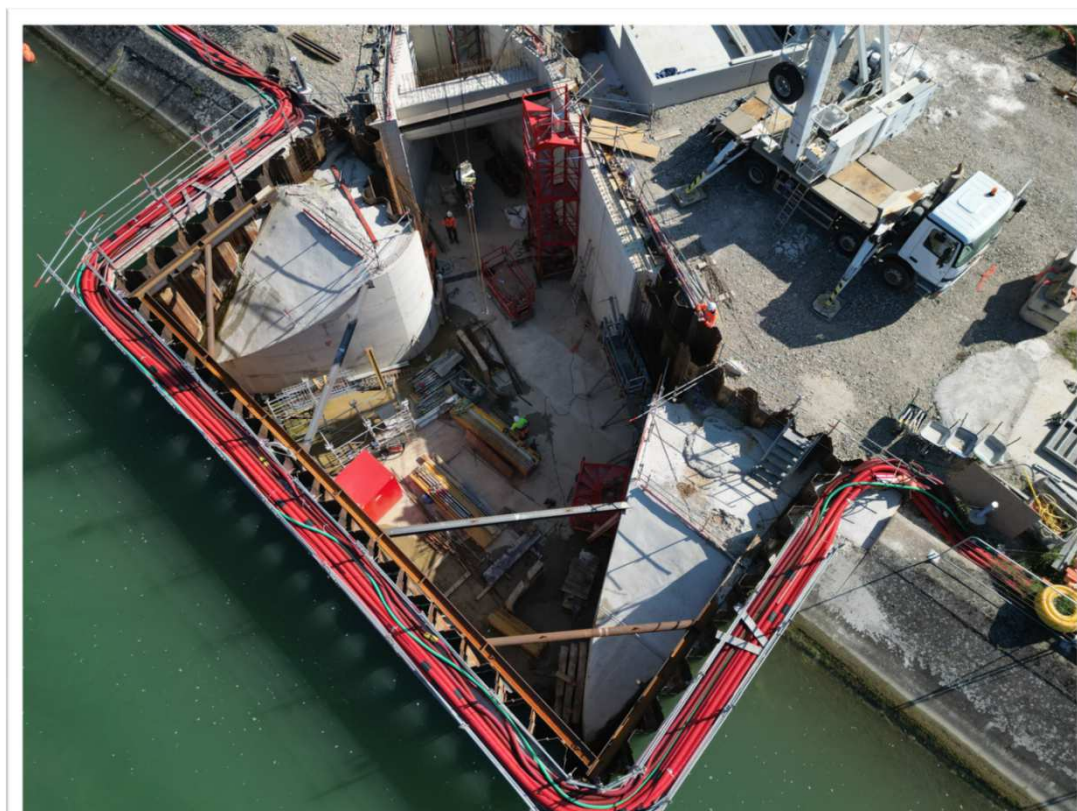
Phasage chantier

Ouvrages courants :

- Réalisation des enceintes en palplanches
- Mise en place des liernes/butons
- Terrassement des enceintes
- Mise en place des fers d'ancrages
- Réalisation des bétons immergés
- Pompage et mise à sec
- Réalisation du génie civil
- Mise en place de la vantellerie

Ouvrages spécifiques :

- Cloisons
- Pont canal
- Batardeau ventouse
- Conduite forcée et microcentrale



Réalisation des enceintes en palplanches

Deux modes de battage sont retenus :

- Battage en pendulaire pour les ouvrages au dessus de l'eau
- Battage au mât pour les ouvrages à terre
- 1300 ml de palplanches, jusqu'à 14m de longueur



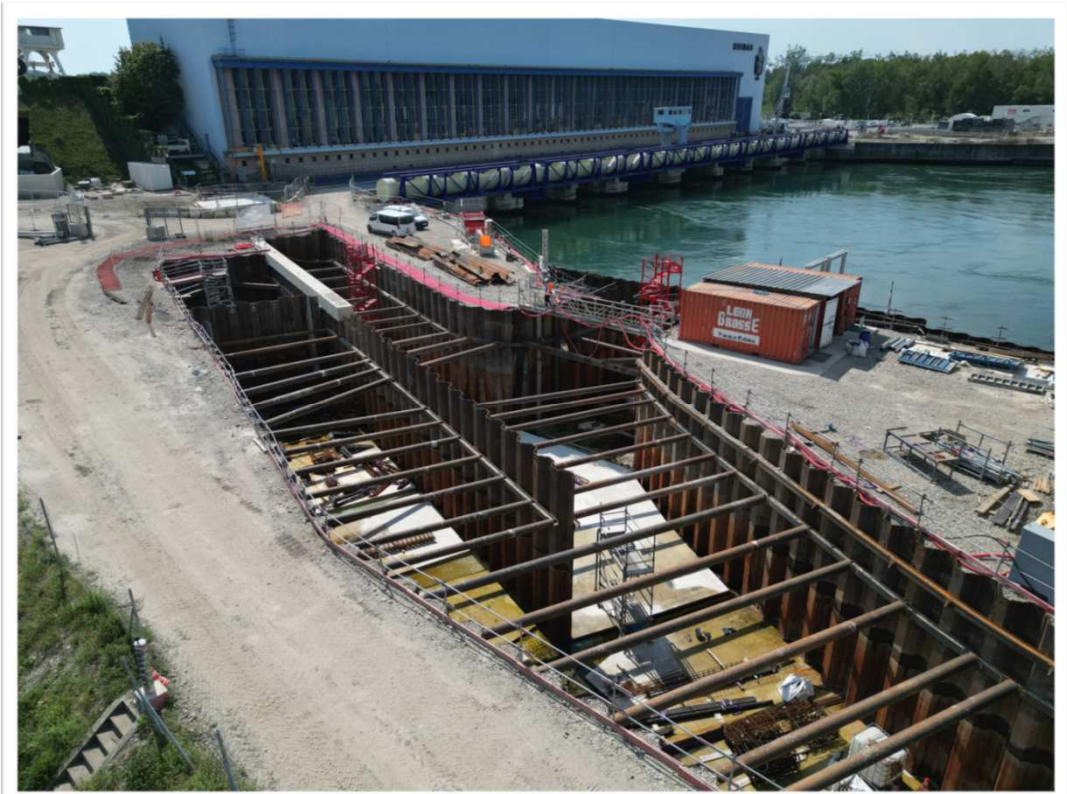
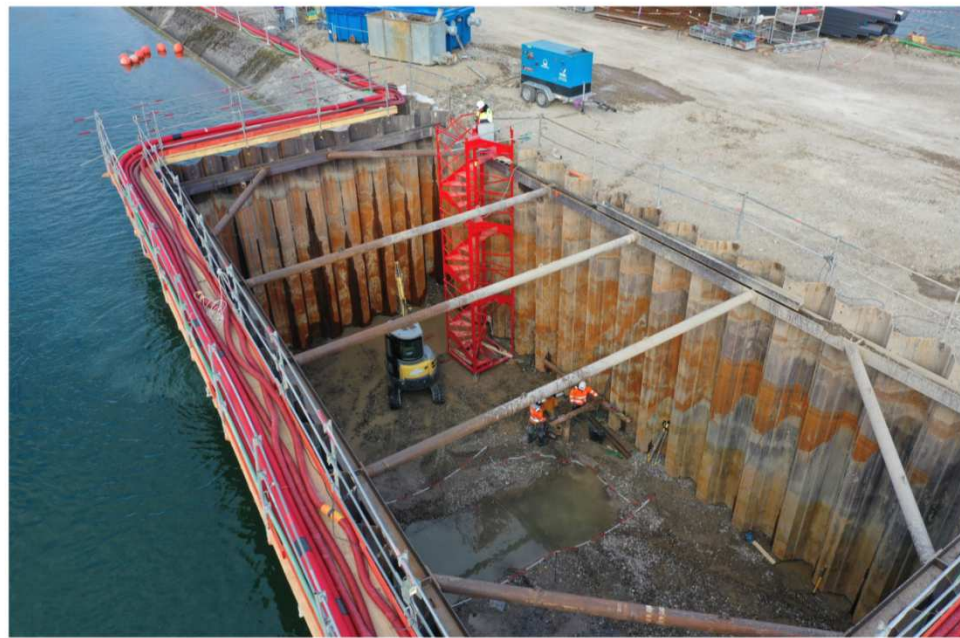
 **MAÏA
SONNIER**



 **MAÏA
FONDATIONS**

Mise en place des liernes/butons

Fabrication sur mesure
Adaptations à la géométrie des ouvrages



Terrassement et mise en œuvre des fers d'ancrage

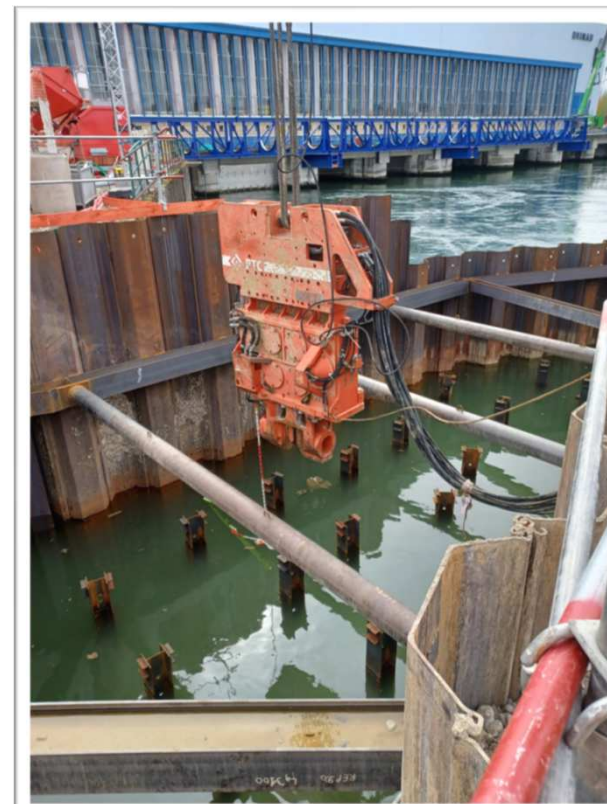


Terrassement à la pelle long bras pour atteindre des fond de fouille jusqu'à -10m.

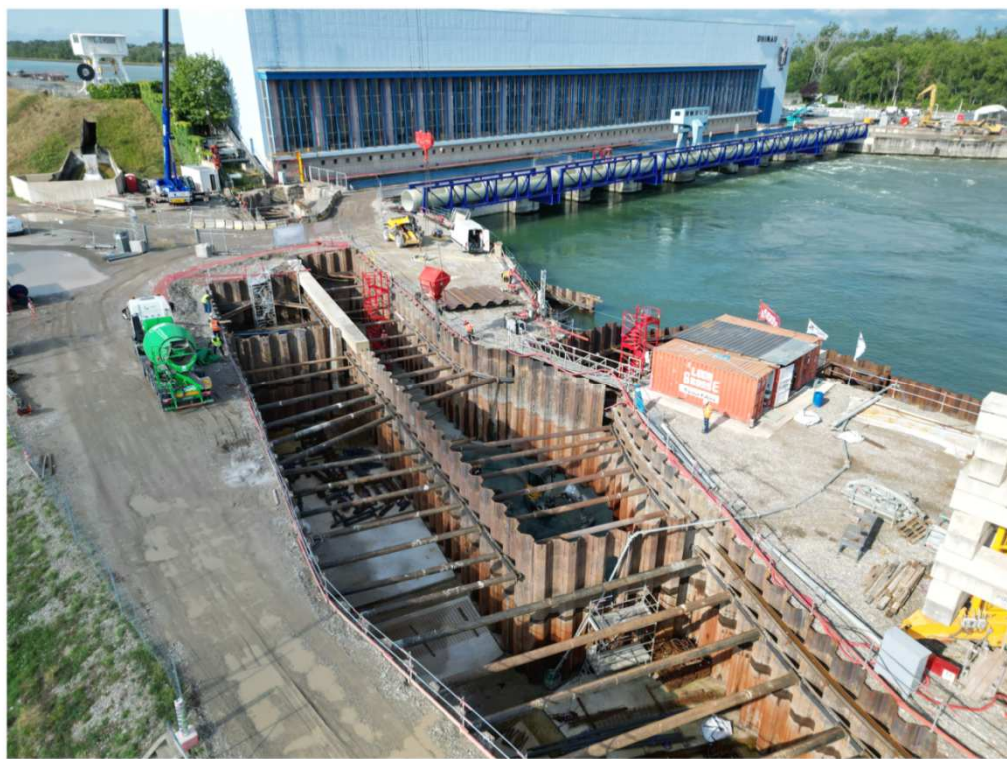
Plongeurs : dépliage des connecteurs, nettoyage des ondes.

Vibrofonçage des fers à -4m sous le niveau d'eau.

600 fers
Maille 2m*2m
Longueur 8m



Réalisation des bétons immergés et mise à sec



Mise en œuvre du béton immergé à la pompe à l'aide d'une plateforme flottante.
Epaisseur 1m.
Béton avec colloïde.

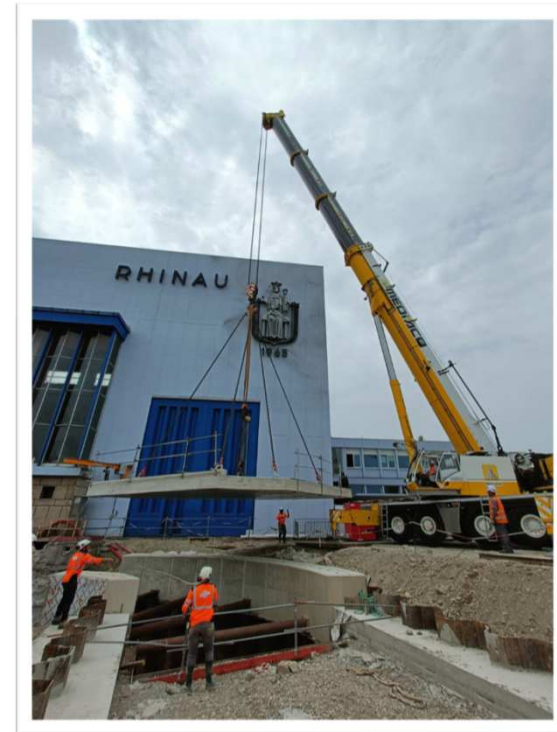
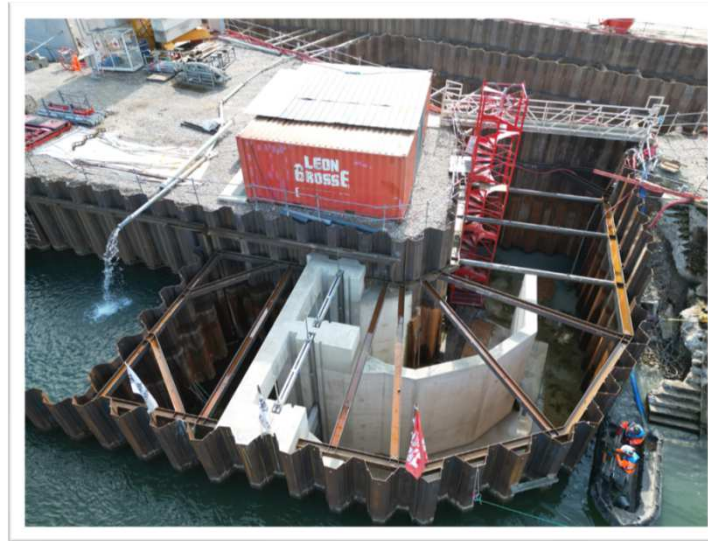
Pompage des enceintes
Après 1 semaine minimum
De séchage suivant les
résistances.



Réalisation du génie civil



Utilisation de prémurs pour les zones en pentes.
Utilisation de prédalles pour les ouvrages d'art.
Coffrage traditionnel pour le reste des ouvrages

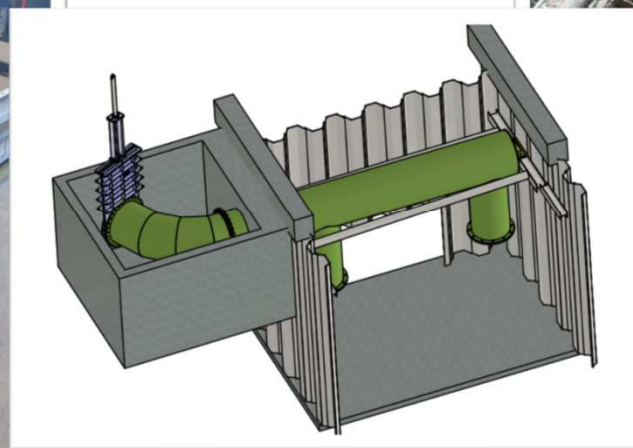


Réalisation du génie civil



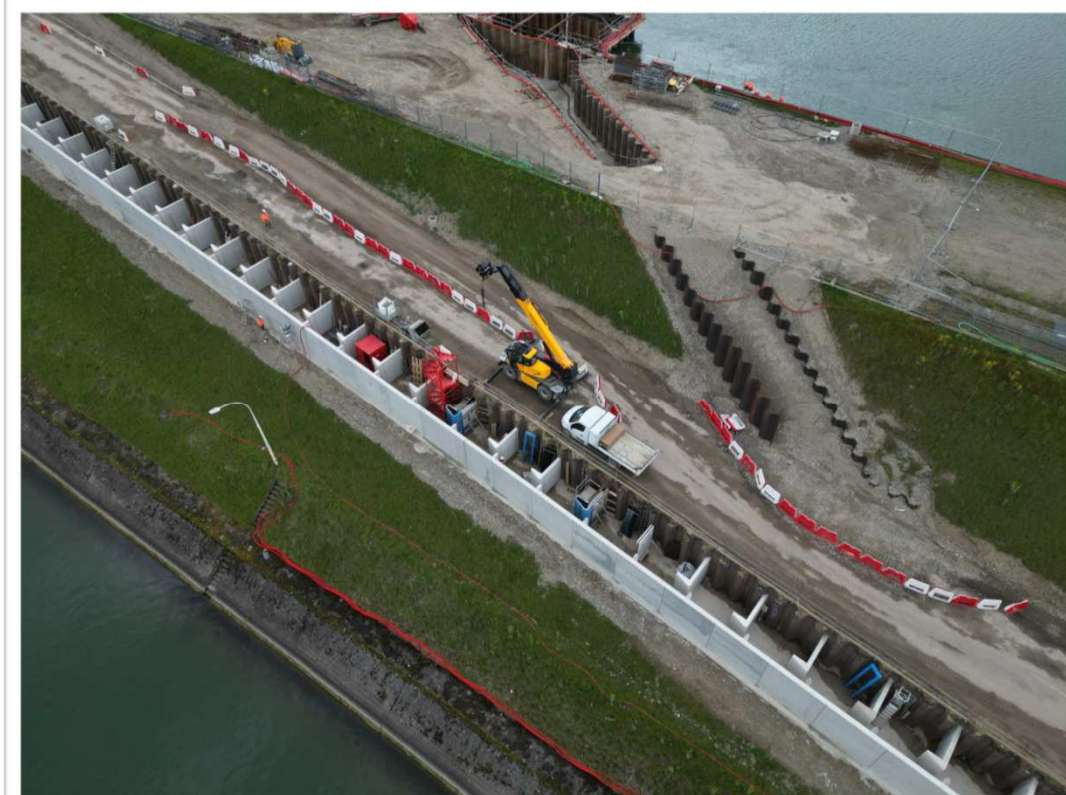
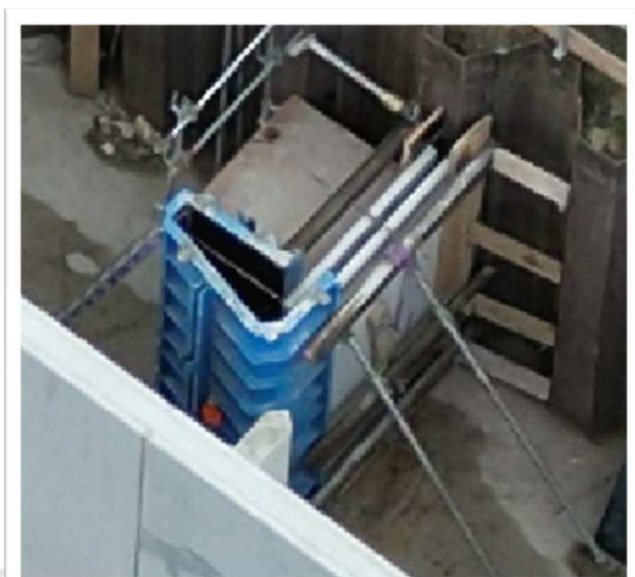
Vantellerie

Grande variété d'ouvrage :
Vannes, batardeaux, diaphragmes, dissipateurs,
grilles à retournement.
Conception d'un déchargeur ...



Cloisons

Coffrage métallique sur mesure
Prémurs



Pont canal

Conception complète en interne entre les équipes travaux et le service méthode.

Longueur : 130m

Largeur : 3m

Conduite : diamètre 2,4m

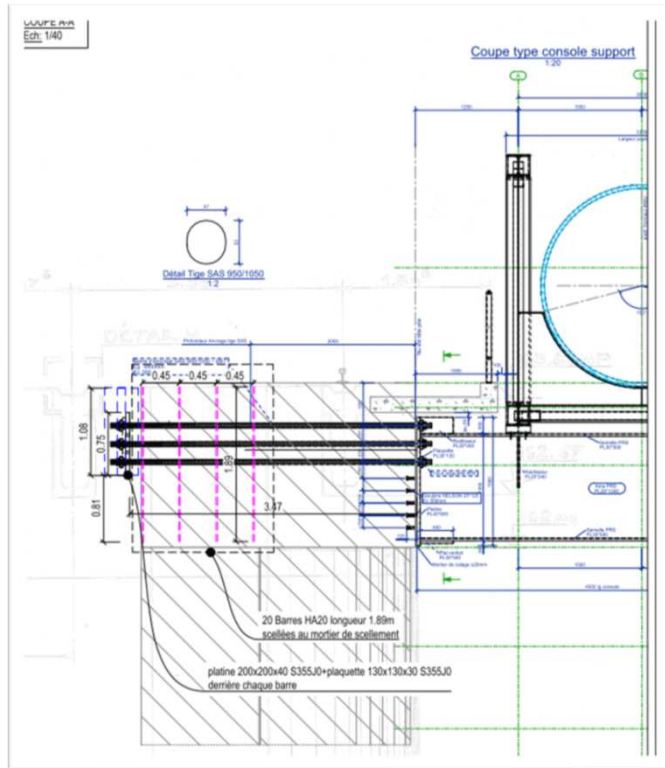
Poids charpente : 80t

Poids PRV : 110t

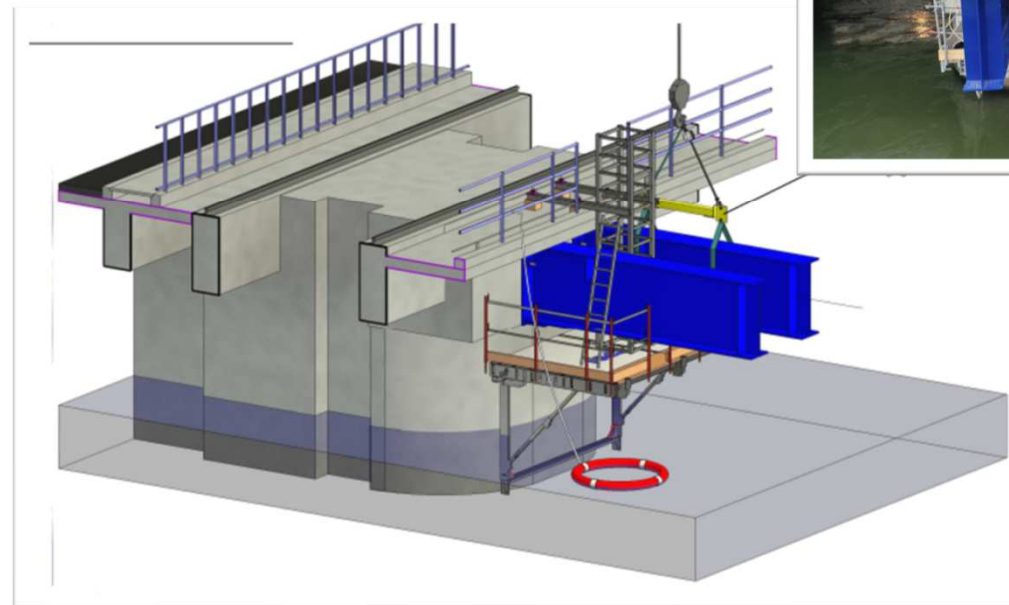
Réalisation par nos équipes travaux sous coupure de groupe.



Pont canal



Pose des consoles :
Travaux sous coupure de groupe.
Carottages, scellements, matages ...



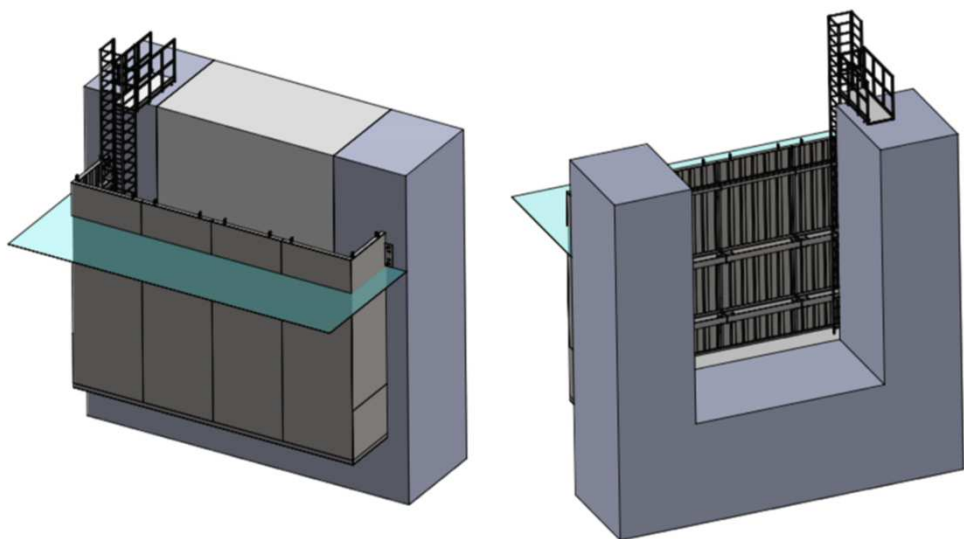
Pont canal



Fabrication des colis de charpente en usine
Phasage de pose très précis.
Justification des phases transitoires.
Poids des colis jusqu'à 20t

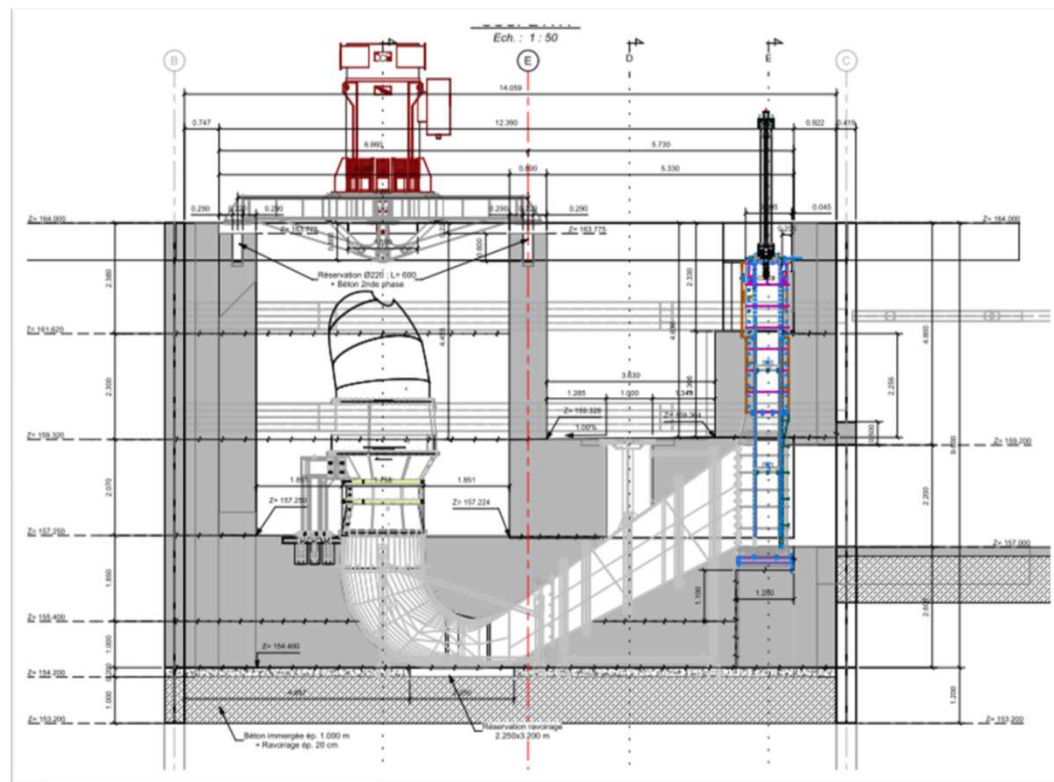
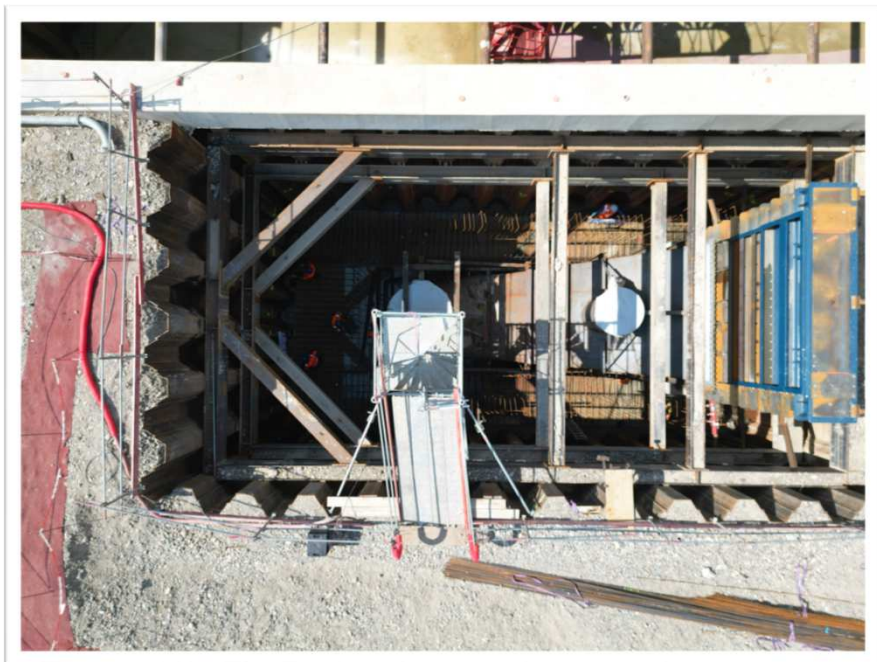
Batardeau ventouse

Ouvrage sur mesure conçu par nos équipes.
Dimensions 6m*7,5m*1m



Conduite forcée et microcentrale

Espace restreint
Phasage avec le lot turbine



Conduite forcée et microcentrale

Conduite forcée en PRV :

- 175m en diamètre 2555mm
- 120m en diamètre 600mm

Phasage avec circulation routière
Blindage de 4m de hauteur

