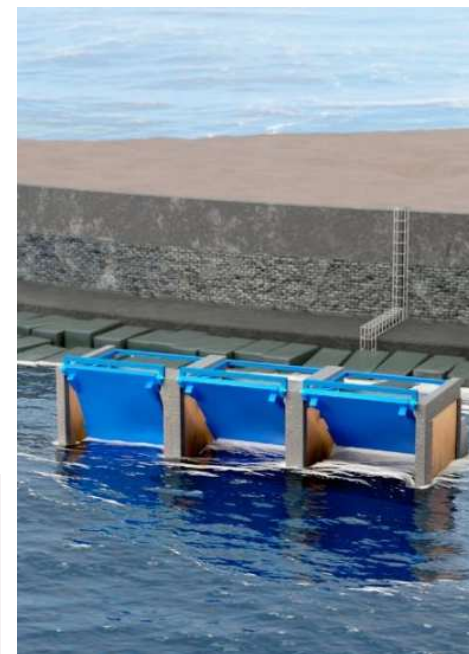


# Présentation Travaux Terrestre AFGC – 18 novembre 2025

DIKWE



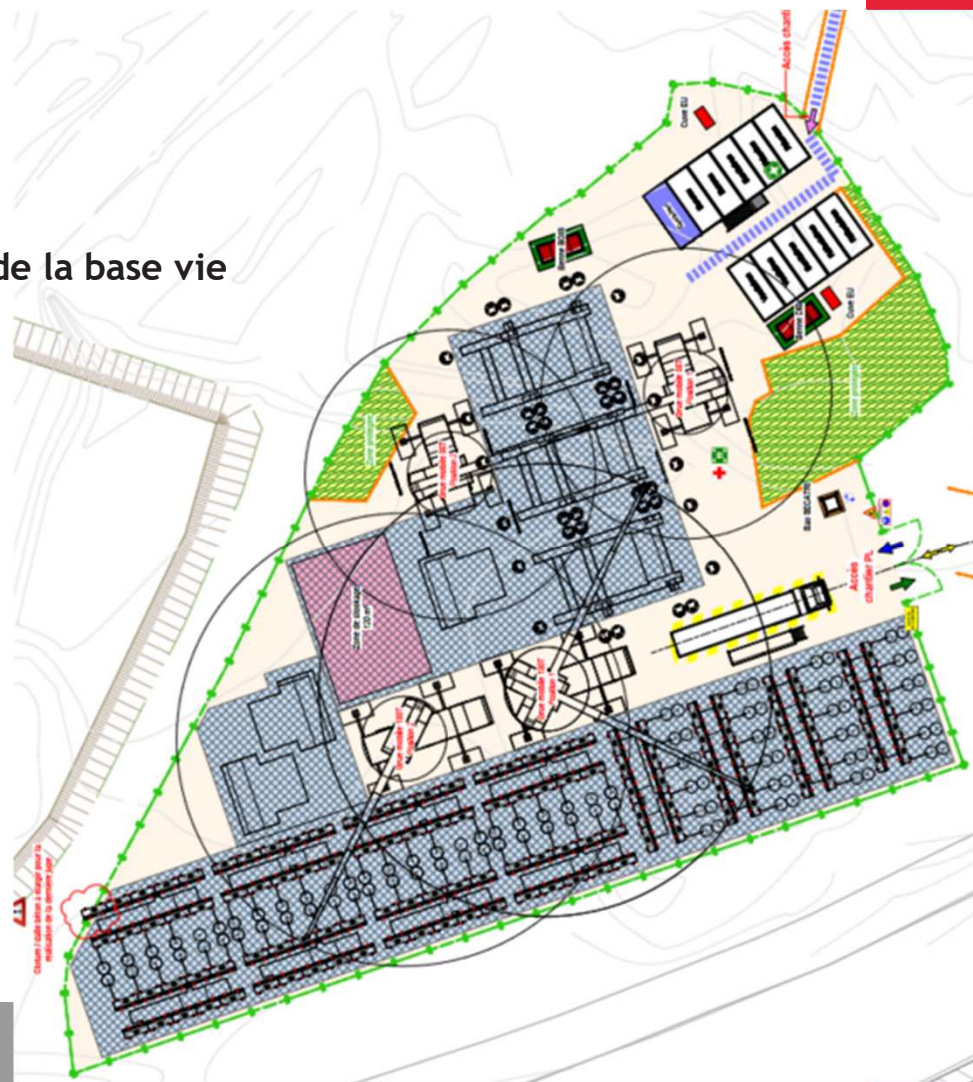
## Travaux préparatoires

### Planning

- Un démarrage sur site au 02 juin 2025 - pose de la base vie
- Fin des préfabriqués à mi-août 2025
- Pose en mer pour fin septembre 2025

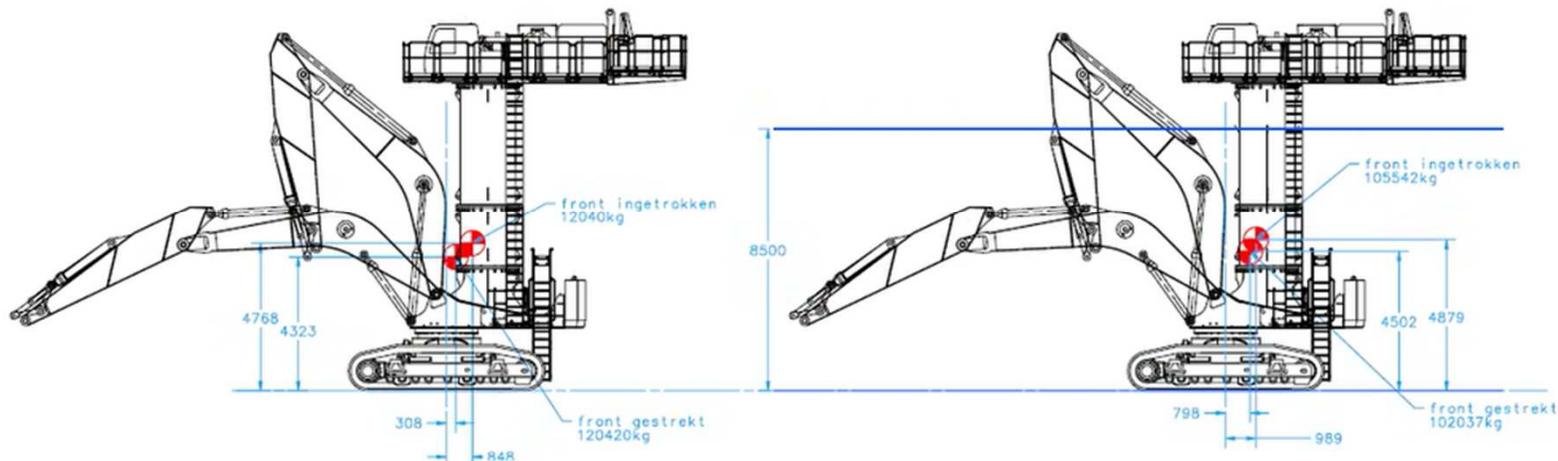
### Plan installation de chantier

- Choix stratégique des zones de coulage favorisant le futur transfert de pièces
- Zone de compensation à éviter
- Zones détectées de « salicorne et gravelots »



### Définition des moyens de levage

- Élément important de l'opération
- Concurrence restreinte
- Plusieurs scénarios en consultation
  - « Starfish »



### Définition des moyens de levage

- Choix porté auprès de SARENS + complément pour la partie préfabrication par SOLIMAN
- Particularité du terrain
  - Sondages multiples pour déterminer la capacité portante (10t/m<sup>2</sup> max)
  - Plateforme à consolider
  - Dalle béton pour zone préfabriquée



1

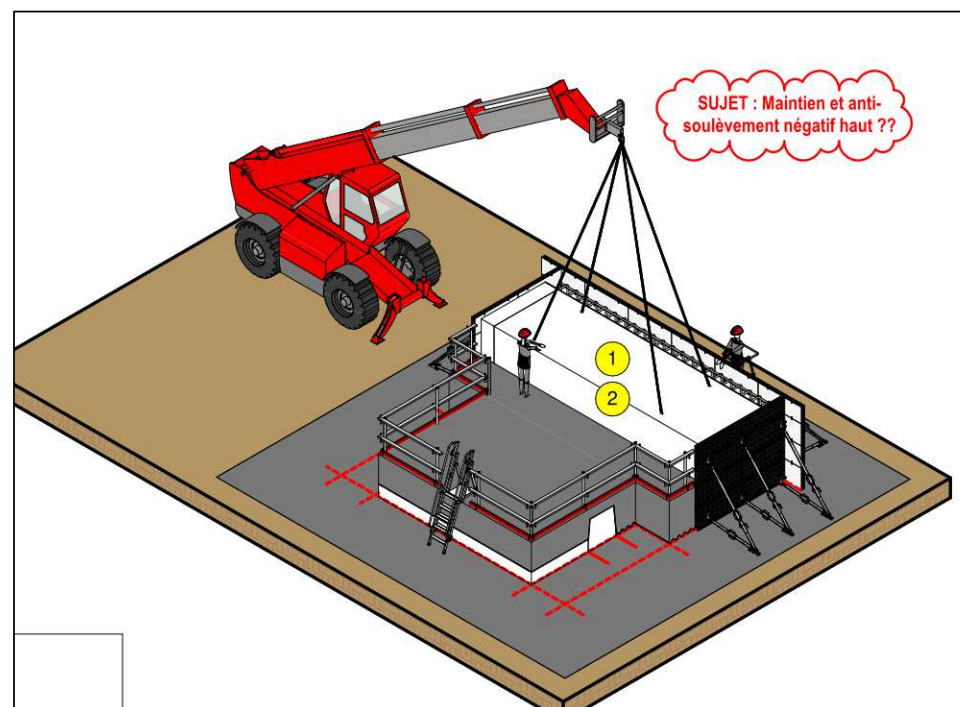
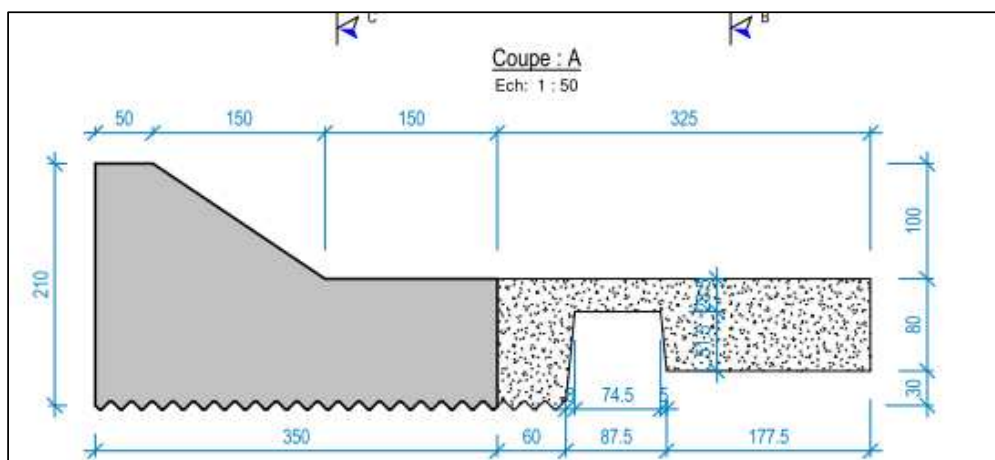
## Travaux préparatoires

### Définition des moyens de levage



### Modes constructifs

- 3 dalles avant CEP
  - 2 phases dans des manuportables avec des négatifs
- Cubage : 47m<sup>3</sup>  
Poids : 117 tonnes en moyenne
- Inserts + chevrons bois en sous face

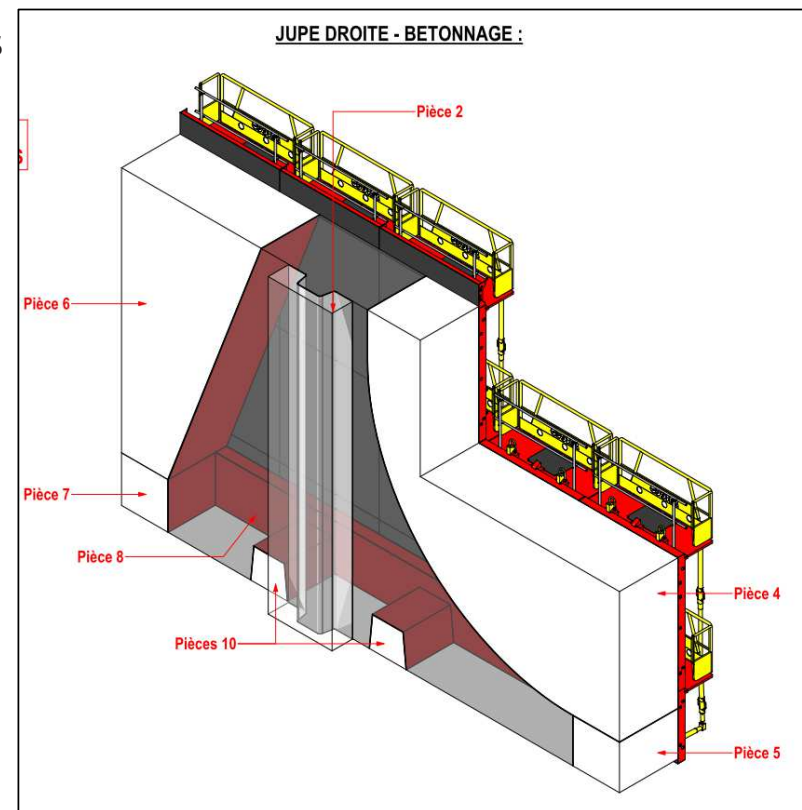
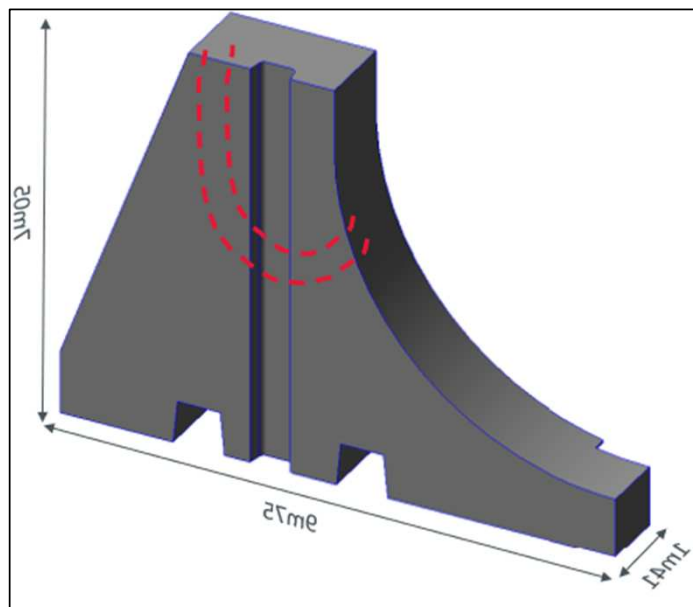


1

## Travaux préparatoires

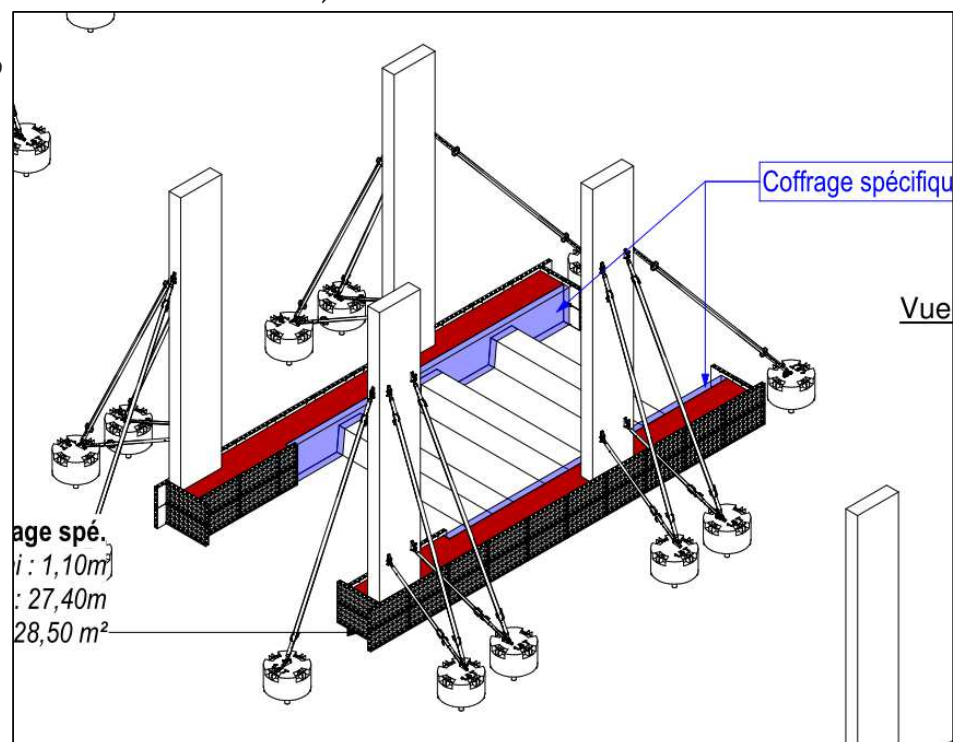
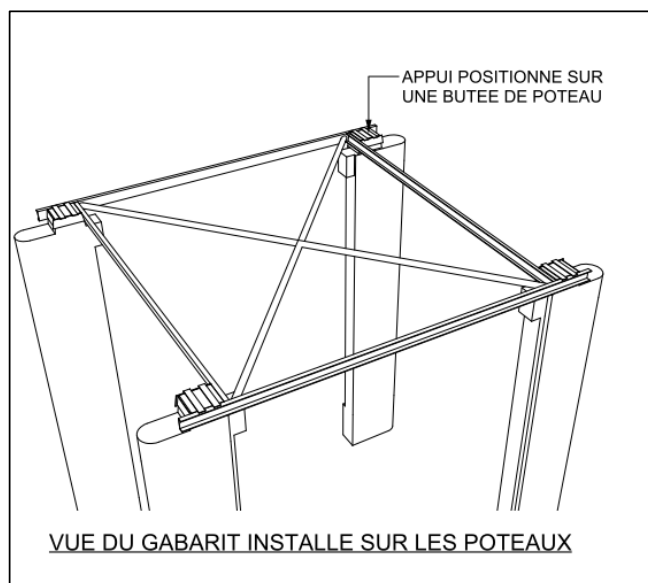
### Modes constructifs

- 12 Jupes CEP avec banches avec des négatifs en bois
- Cubage : 50m<sup>3</sup>
- Poids : 120 tonnes en moyenne
- Réservations alus



### Modes constructifs

- 3 socles (CEP + poteaux préfabriqués en interne - OUEST PREFA)
- Poteaux préfabriqués dans notre usine
- Longrines longitudinales / transversales CEP
- Gabarit de pose des poteaux





### Aléas rencontrés

- Mise en place des mannequins bois et 1<sup>ers</sup> fourreaux

- Ferrailage très dense

Dalles avant > 360kg/m<sup>3</sup>

Longrines/poteaux > 400kg/m<sup>3</sup>

- Mesure des températures des jupes pendant et après le coulage

- conformité des essais de traction par fendage avant levage des jupes

- Réalisation des inserts en sous face des dalles avant en bois

## Réalisation des jupes







## Réalisation des dalles avant





## Réalisation des poteaux socles



## TEST A BLANC



 **LEGENDRE**

 **LEGENDRE**

