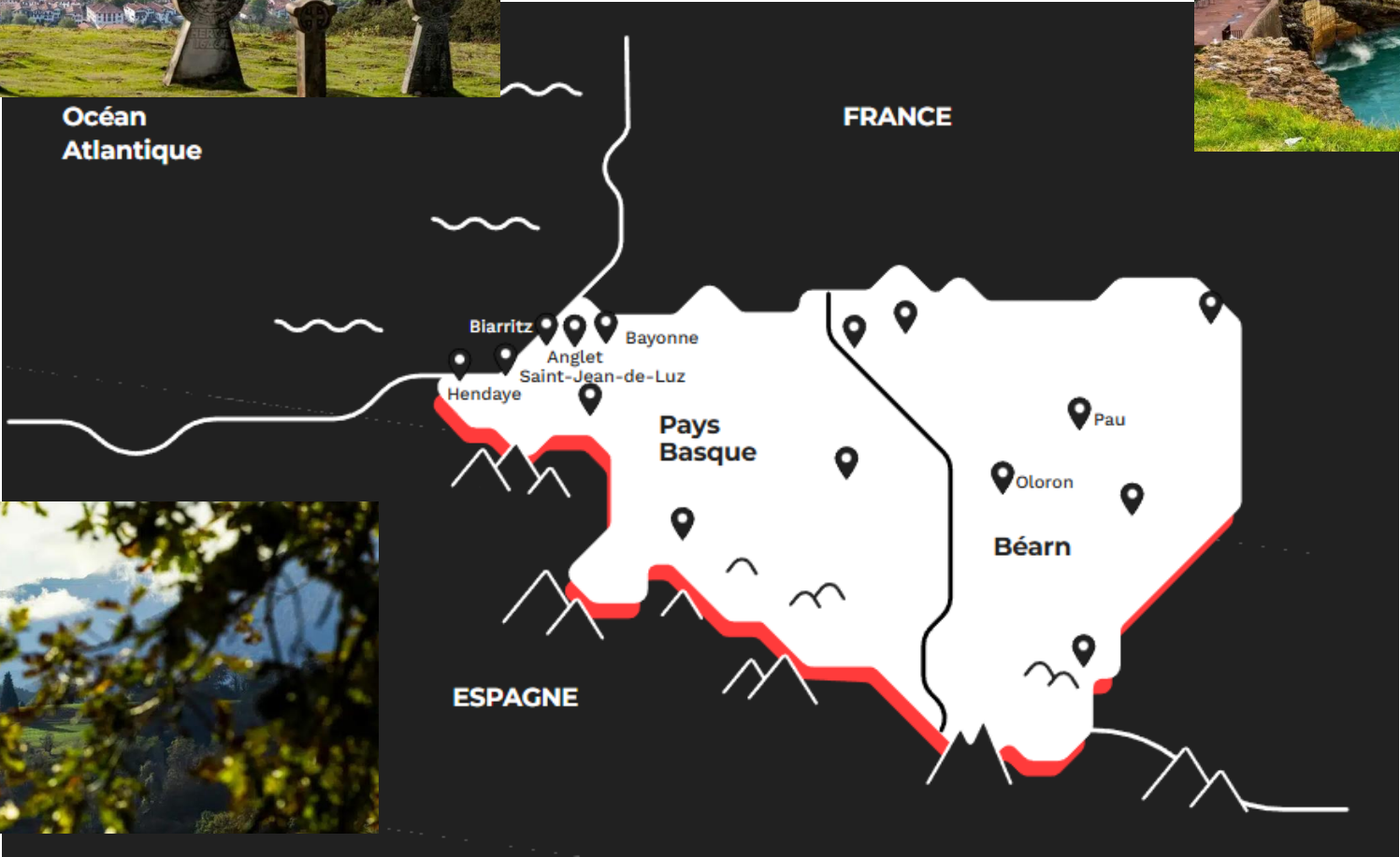




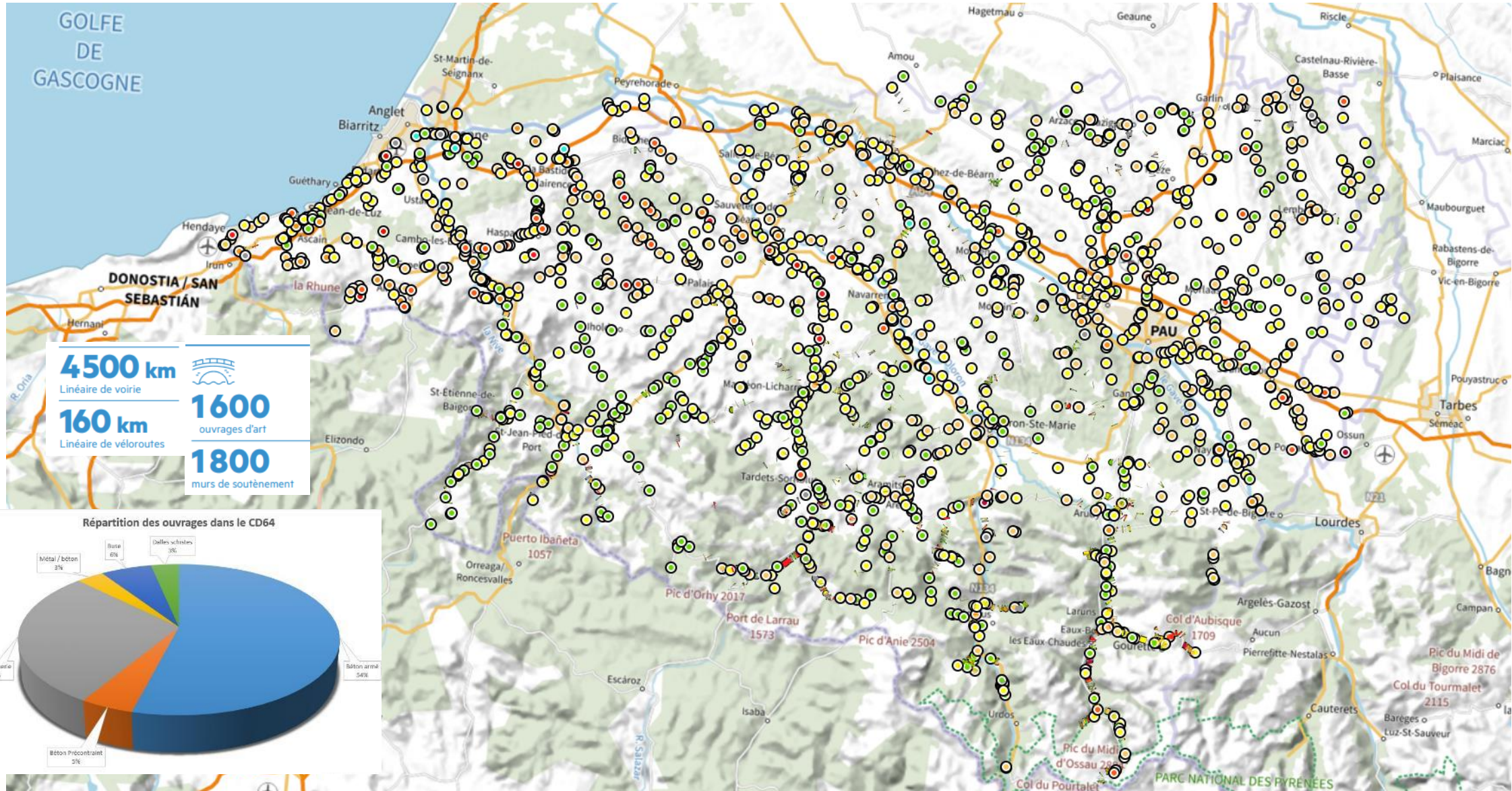
Présentation du Département des Pyrénées Atlantiques
Présentation de l'ouvrage d'Osserain RD 933
Contexte du site
Actions menées

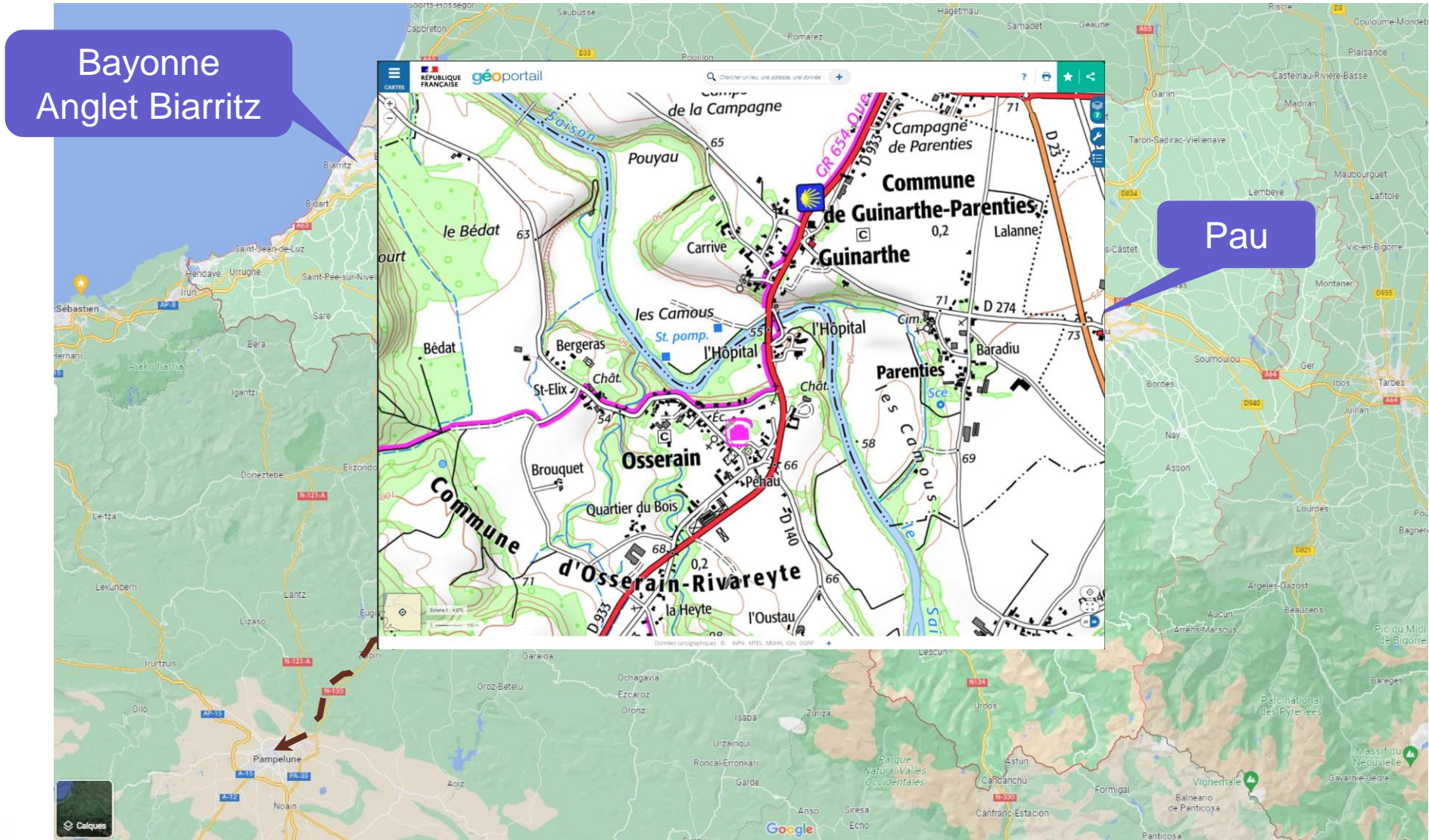


Déconstruction pont OSSERAIN - Présentation de l'ouvrage



Déconstruction pont OSSERAIN - Présentation de l'ouvrage



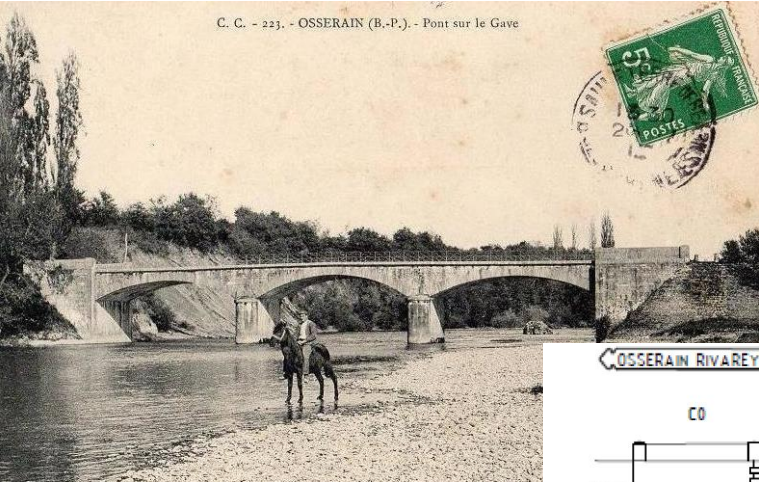




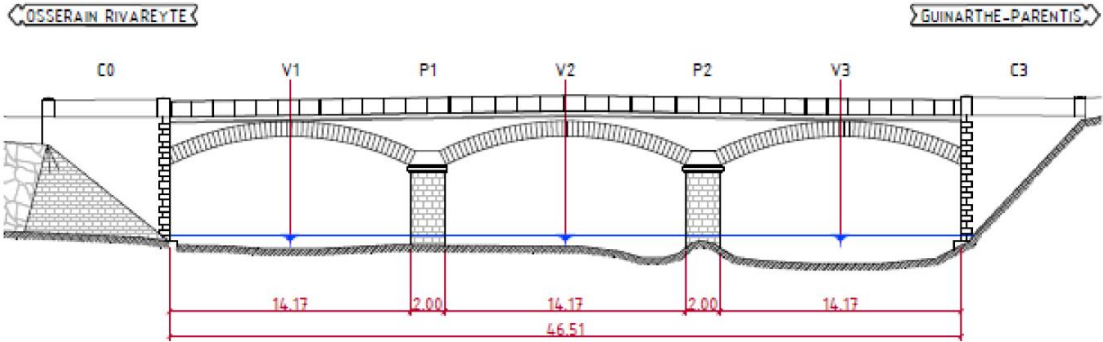
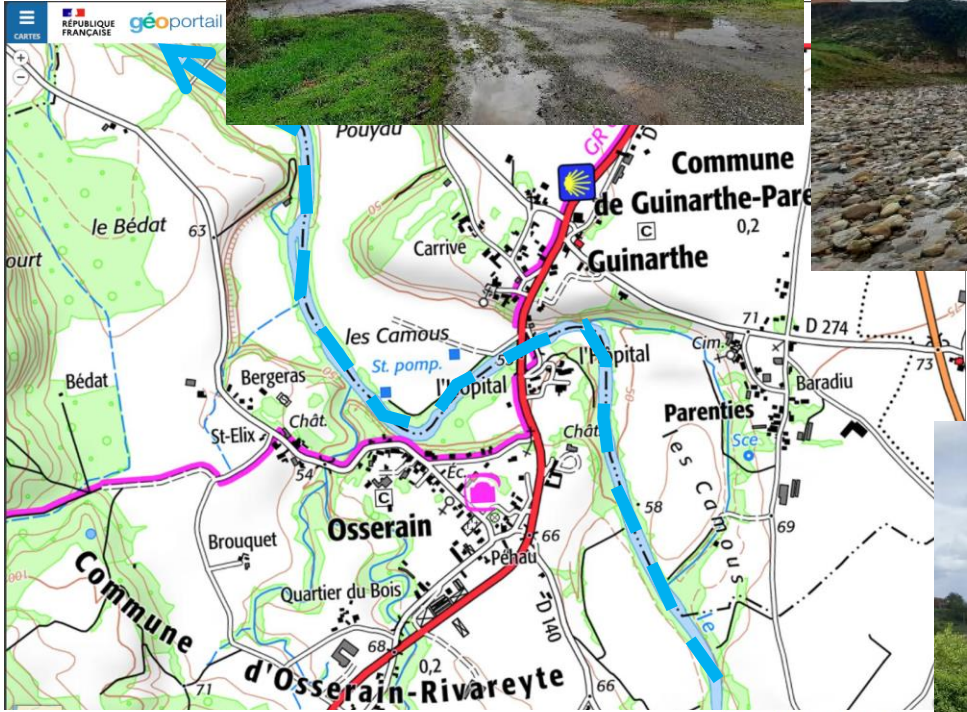
Déconstruction pont OSSERAIN - Présentation de l'ouvrage

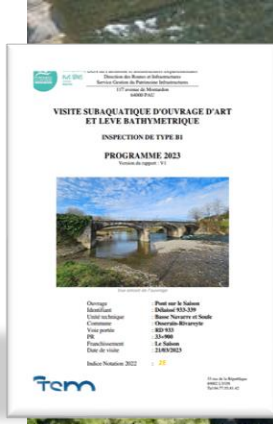


C. C. - 221. - OSSERAIN (B.-P.). - Le Gave vu du Pont



C. C. - 223. - OSSERAIN (B.-P.). - Pont sur le Gave





Note IQOA : 2 – 2E
Etat de fonctionnement moyen

- **Fondations et appuis** : lacunes importantes de l'avant-bec pile P2, léger affouillement sol/structure,
- **Structure** : intrados voûtes quelques venues d'eau, interface douelle et bandeaux, zones de disjointoiment peu étendues et de calcite avec stalactites actives en rein.
 Pas de fissures ou de décollement de bandeau,
- **Superstructures** : Rechargements successifs de la chaussée; garde-corps croix de saint Andrés présente plusieurs chocs.



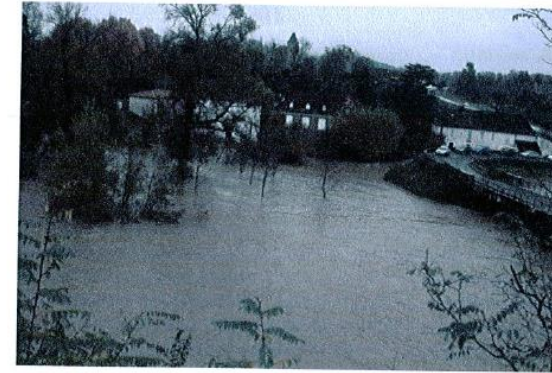
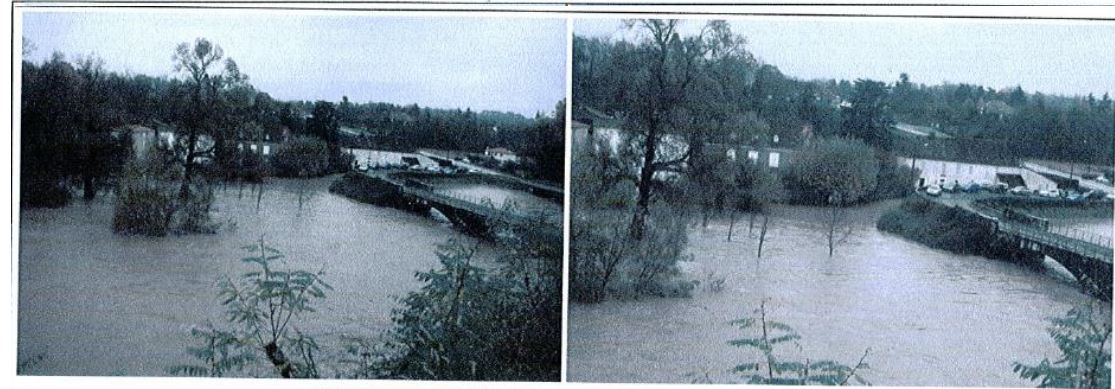


L'ouvrage d'Osserain

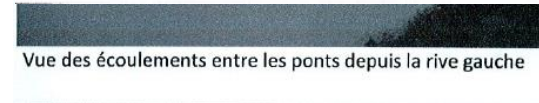
Au delà du tracé en plan et du profil en travers non adaptés,

L'ouvrage n'est pas transparent à l'écoulement du Gave du Saison dès l'avènement d'une crue d'une période de retour 10 ans.

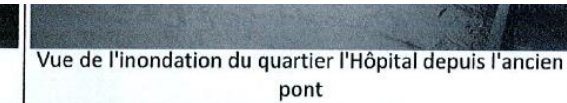
Crue du 06 novembre 2011



Vues du quartier L'Hôpital lors de la crue depuis les falaises de Guinarthe-Parenties



Vue des écoulements entre les ponts depuis la rive gauche



Vue de l'inondation du quartier L'Hôpital depuis l'ancien pont

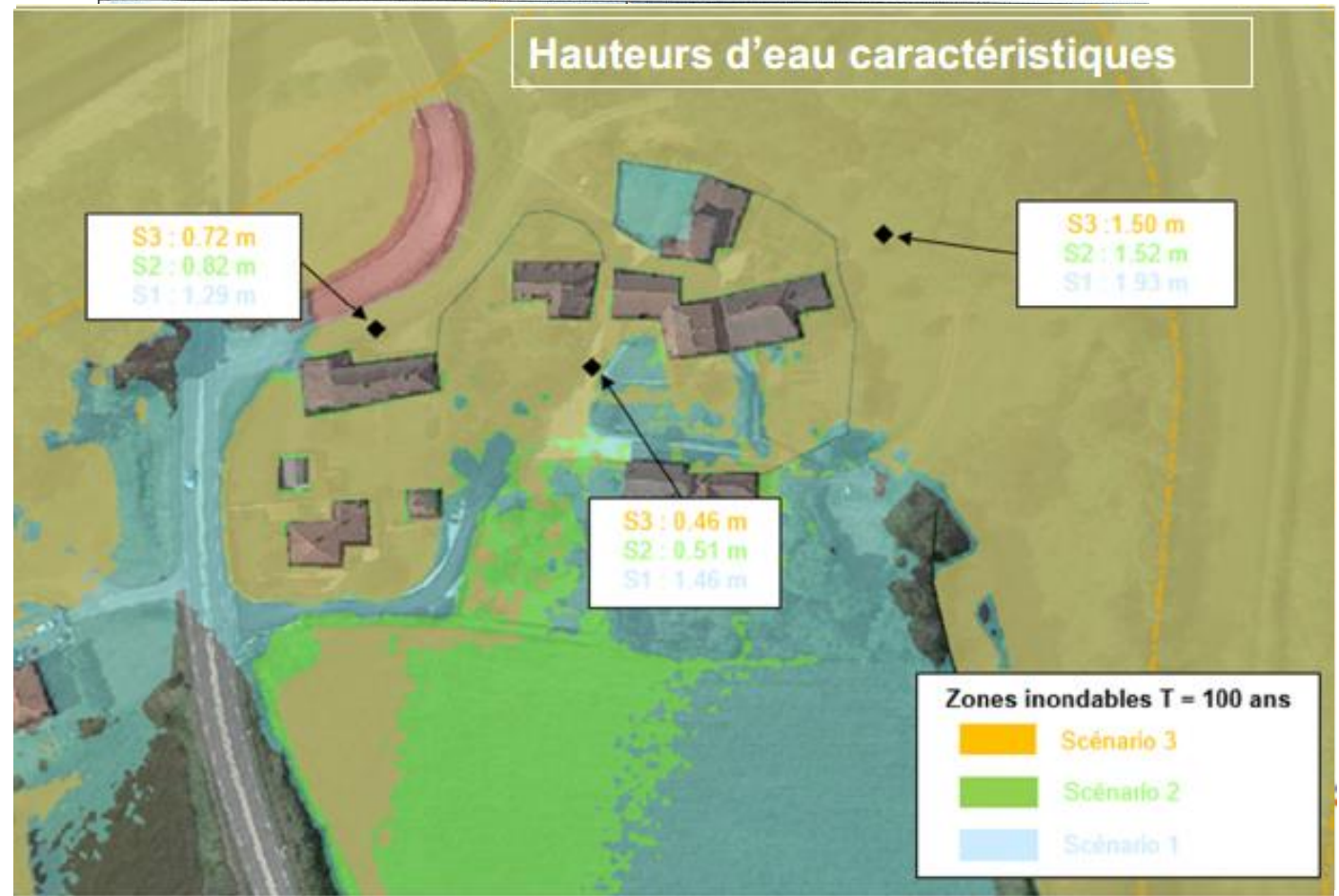


L'ouvrage Osserain

Au delà du tracé en plan et du profil en travers non adaptés,

L'ouvrage n'est pas transparent à l'écoulement du Gave du Saison dès l'avènement d'une crue d'une période de retour 10 ans.

Crue du 06 novembre 2011



DECISION DE DEMOLITION DE L'OUVRAGE

Opération validée par les Elus du territoire puis inscrite au budget 2023 du Département.

Objectifs du chantier de démolition :

- Rétablir un libre écoulement en protégeant les biens et les personnes dans la lutte contre les inondations,
- Engagement du Département des Pyrénées-Atlantiques à soutenir le projet National Dolmen (IREX) avant la démolition de l'ouvrage (MOA) pour le montage d'un chantier démonstrateur



ACTIONS MENEES PAR LE DEPARTEMENT (*post décision de déconstruction de l'ouvrage*) :

- Investigations sur peinture de garde-corps Plomb amiante, **Cabinet Barrère** **250 €**
- Recherche amiante HAP des matériaux de chaussée, **GINGER CEBTP**, **800 €**
- Reconnaissance géotechnique sondages carottés; essai labo - **Géotec Pau** **34 K€**
- Levé topographique – **Topo Pyrénées** **1,5K€**
- Inspection subaquatique – **CTSM** **1,5K€**

- Sondages de reconnaissance (voutes, bandeau) – **CD64** **Contribution**
- Etablissement Dossier de Déclaration Loi sur l'eau – **CD 64** **Contribution**
- Assistance à Maîtrise d'Ouvrage – **COA Gérard VIOSSANGE** **Contribution**

- Désignation de l'entreprise chargée des travaux : **Groupeement BDS – CTN** **500 K€**
 - Travaux de préparation, (accès, batardeau)
 - Travaux de chargement de l'ouvrage (grue, blocs, ...)
 - Travaux de démolition,
 - Travaux d'évacuation et de valorisation.
 - Remise en état du site,



Développement d'Outils et de Logiciels
pour la Maçonnerie Existante et Neuve

Merci de votre attention

www.pndolmen.fr

Journée AFGC

22 Janvier 2026 - Conférences INSA TOULOUSE
Restitution du chantier démonstrateur du pont d'OSSERAIN

